

**臺灣四季中，你最喜歡那一個？為什麼？**

- 智慧挑人、加分差異化推送
- 豐富即時統計圖表
- 多元工具教學超便利

支援 Windows 10 系統    支援課堂教學/遠距教學

HiTeach 是醍摩豆(T.E.A.M Model)智慧教學系統中專業級的智慧課堂教學軟體，榮獲臺灣精品獎及國際多項大獎的肯定。

### 全球唯一雙 AI引擎

- AI文句分析工具
- AI蘇格拉底小數據



### 三大教學功能 (相容各種數位內容)

- 電子白板
- 師生互動
- 學習評量



### 四大現代教育理念

- 互動學習
- 測驗學習
- 任務學習
- 差異化學習



### 五大學習情境 (全方位支持到位)

- 生生用平板教室
- 小組用平板教室
- IRS智慧教室
- 線上線下混合式教學
- 學生自備載具(BYOD)



### 六大學習數據 (自動化:下課成績就算好)

- 出席
- 記分
- 任務學習
- 互動學習
- 測驗學習
- 全班課堂學習表現摘要



前往網頁  
瞭解更多應用

# HiTeach 5 多元課堂工具

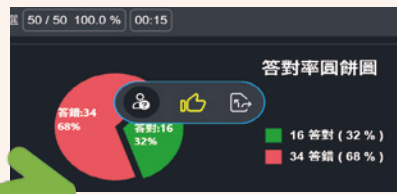


## 統計圖表智慧挑人

如圖，已知扇形AOB的半徑為10公分，圓心角為 $54^\circ$ ，則此扇形面積為多少平方公分？

(A)  $100\pi$   
(B)  $20\pi$   
(C)  $15\pi$   
(D)  $5\pi$

學生回答立刻產生統計圖表



根據作答情況直接連動

挑人/抽籤

加分

差異化教材推送



## 課堂數位化測驗



歡迎使用測驗模式

1 開始作答 2 結束測驗

雲端及紙本試卷

啟動同步測驗功能 學生載具成為答題卡

逐題答對率



全班得分表



成績分布圖



雲端及紙本試卷

啟動同步測驗功能 學生載具成為答題卡

產生各式成績圖表

## 情境範例 | 生生用平板教室

### 配備與情境



老師端

教室電腦 | HiTeach 5

手機 | HiTA 5 醍摩豆教師App  
無線整合HiTeach 5



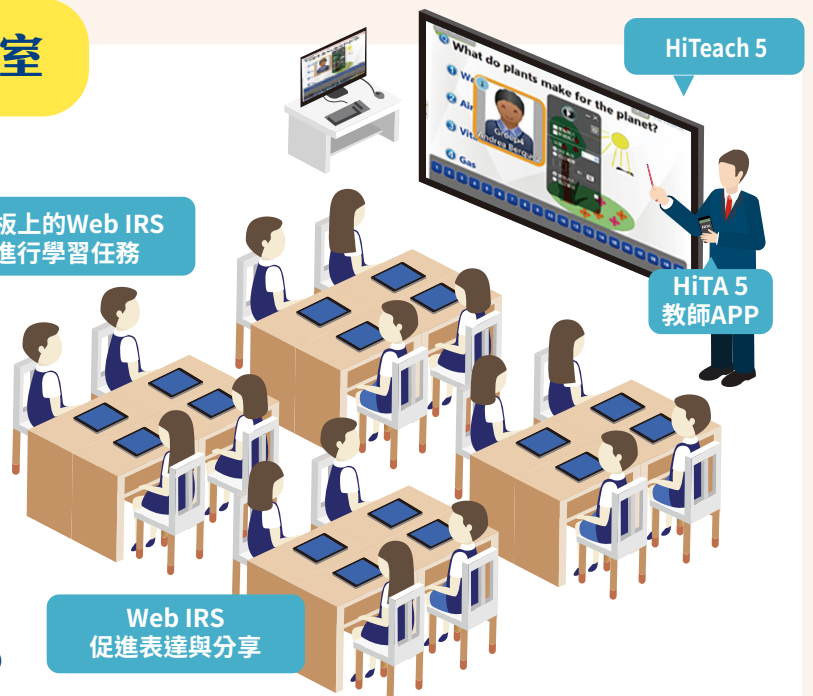
學生端

Web IRS 5  
免安裝、跨平臺的師生互動  
(ex. 平板電腦/筆記型電腦/手機)

各式遠控載具  
HiGroup  
免安裝、跨平臺的師生互動  
(ex. 平板電腦/筆記型電腦/)

平板上的Web IRS  
進行學習任務

Web IRS  
促進表達與分享



HiTeach 5

HiTA 5  
教師APP

# 智慧學校「學習更有效」案例

## 比較研究



更多案例  
請見網站說明

### 桃園市立光明國中

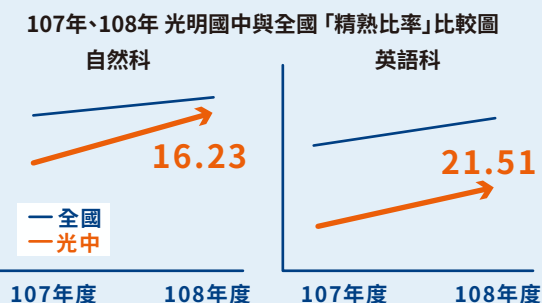
#### 減C成功、精熟比率提升

光明國中導入TBL+IRS情境的智慧教室環境(前述情境二、情境三的組合)、全校共69間。從2015年導入至今,設備及智慧教師專業發展已進入成熟階段,5C科目較往年皆大幅度下降,5A精熟科目比率提升,光明國中在導入了醍摩豆AI智慧學校後,學生學業成績都明現進步,且都還在持續進步中。

#### 待加強比率下降



#### 精熟比率上升



### 菲律賓 Bayorbor National High School

#### 成績從 B+進步到A+

菲律賓Bayorbor National High School在2020年COVID-19席捲全球時,遠距線上教學成為必須,採用醍摩豆(TeAM Model)智慧教室開展線上教學,學校還進行行動研究教學實驗數據,實驗組平均成績為90.992分,控制組平均成績為78.888分,差距達12分,導入HiTeach教學軟體,成績從 B+進步到A+!

平均成績 78.9分 vs 90.9分

#### RESULTS

Table 1  
Academic Performance of Students (Experimental and Control Group) in Science during Pre-test

	Pre-Test		Post-Test	
	Experimental	Control	Experimental	Control
Mean	13.095	12.434	27.285	23.521
SD	2.589	2.272	1.454	1.805
MPS	43.650	40.793	90.952	78.888

## 教學實景

### 生生用平板教室

#### 實踐同步差異化教學



### 小組用平板教室

#### TBL團隊合作學習



下載HiTA 5 醍摩豆教師App

觀看數以萬計的課堂教學實例

TA