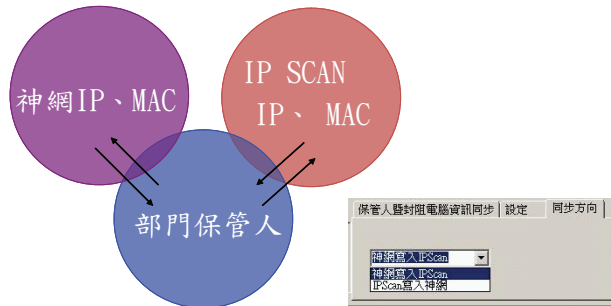


# 神網IP安全管理模組

## 神網與IP Scan同步流程

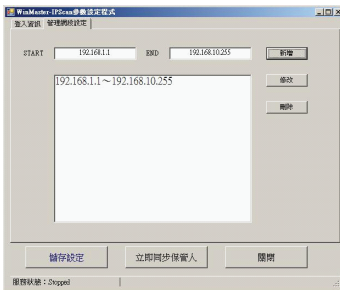
### ▶ 同步保管人：

以電腦IP、MAC做比對條件，當條件符合即可回寫保管人與部門欄位資料。



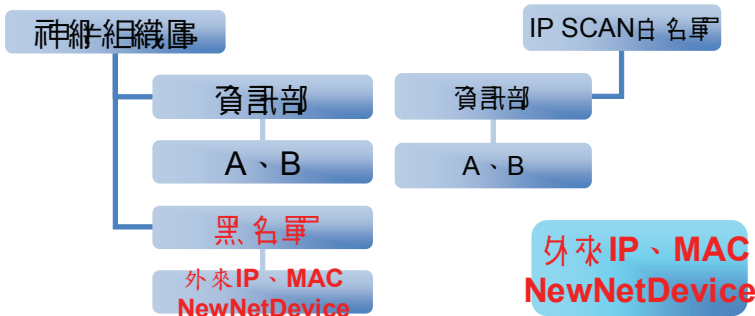
### ▶ 分權控管：

- 各分處只能修改自己的部門資料，如保管人及設備描述。
- 設定分處所控管的網段範圍，以到達分區分權控管。

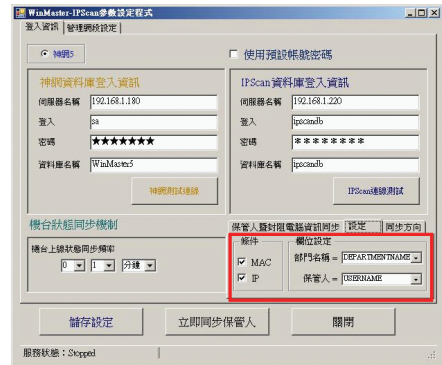


### ▶ 神網與IP SCAN自動整合：

IP SCAN白名單外的電腦，可自動歸類至神網新建”黑名單”部門。



### ▶ 可設定時段定期同步資料：



- 即時更新神網電腦狀態，以六種圖示做區分：資產上線、資產離線、非電腦上線、非電腦離線、未安裝上線、未安裝離線。
- 同步登入者資訊至IP SCAN，可顯示機台登入者資訊。

## IPScan系統主機安裝需求

作業系統：Windows XP/2000/2003系統以上  
CPU：P4以上

記憶體：1G以上

硬碟：500M以上(DB安裝容量後)

★ DB資料庫：可用MySQL、MSSQL、Oracle，

★ 需提供兩個IP：一個提供Server使用，一個提供Agent使用。

★ 需在主機上安裝Console、Server、MSSQL資料庫三個元件。

