

WhatsUp® Gold Premium 版

網路可用性和性能監控

資料表

PREMIUM 版功能

- ✓ 探索
- ✓ 妥善率與狀態
- ✓ 效能監控
- ✓ 警報
- ✓ 報表
- ✓ 清冊
- ✓ 進階監控
(WMI、SSH、HTTPS)
- ✓ 無線監控
- ✓ 雲監控
- ✓ 存儲監控
- ✓ REST API

WhatsUp Gold Premium 版可全面查看雲或本地應用程式、網路設備和伺服器的狀態和性能。

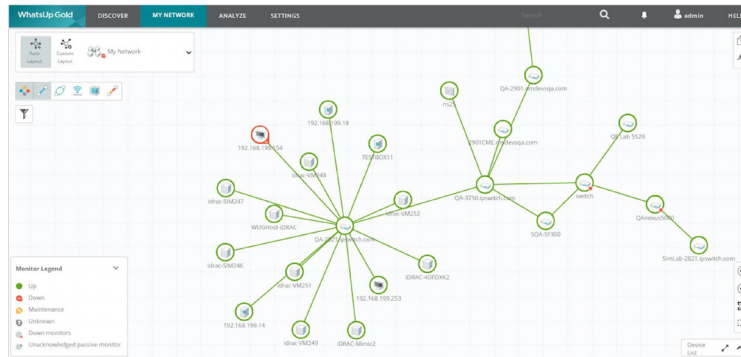
讓您的資訊部門掌握情況，深入瞭解並自動解決問題：

- 在問題影響到使用者之前就找出癥結並對症下藥
- 自動探索、製作架構圖、監控、警示以及製作清冊和報表
- 監控有線和無線設備以及雲資源

自動探索及製作架構圖

WhatsUp Gold 第 2/3 層網路探索軟體能找出您網路中的所有裝置，包括路由器、交換器、伺服器、基地台等等。WhatsUp Gold 提供起點掃描技術，透過自動學習您的網路架構來探索網路上的所有裝置。也可使用 IP 範圍掃描（從起始 IP 位址到結束 IP 位址）功能來探索網路，探索所有所有連接埠對接連線和網路依存關係。

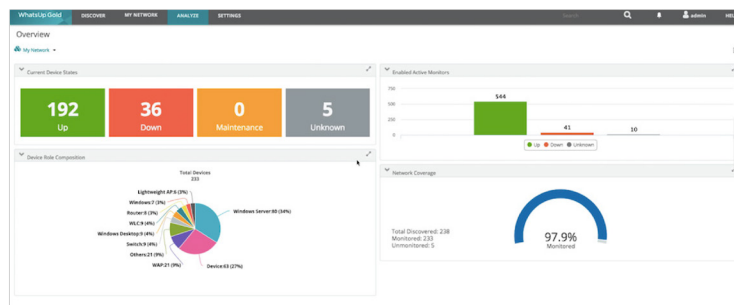
WhatsUp Gold 自動生成核心基礎架構、Windows® 基礎架構、無線基礎架構雲資源等的 2/3 層網絡層。它可以監控無線 LAN 控制器（包括 Cisco Meraki 無線雲）、接入點、伺服器、存儲設備及打印機等。獨特的互動式 網路架構圖能夠完整顯示整個資訊作業環境，迅速呈現每台裝置的狀態，讓您對整個網路的健全狀況一目了然。網路管理員可按一下任何裝置來立即顯示其的狀態、屬性以及指定的監控工具，或者也可以選擇切入各個儀表板，顯示詳細的效能資料。



WhatsUp Gold 互動式架構圖

管理與監控基礎架構

WhatsUp Gold 可持續監控您基礎設施的可用性和性能, 包括路由器、交換器、防火牆、伺服器 and 存儲設備等。換言之, WhatsUp Gold 可監控任何設有 IP 位址而且能透過標準監控通訊協定存取的裝置, 包括 ICMP、SNMP、WMI 和 SSH。



WhatsUp Gold 儀表板

管理和監控您的雲資源

WhatsUp Gold 自動發現、配對和監控雲環境, 包括 Amazon Web Services 和 Microsoft Azure 伺服器。您可以通過本地 API 收集的每個指標的狀態和性能來監視您的雲資源, 從而製成自動生成報告, 並於有問題時獲得警示。這不僅可以讓您跟踪雲資源使用情況, 還可以讓您跟踪雲計費, 並在簡單的儀表板上顯示報告。使用 WhatsUp Gold, 您可以把這些數據存儲多年, 以跟踪長期趨勢, 這是大多數雲提供商只提供 60 或 90 天指標, 遠遠未能達到我們的標準。這將 WhatsUp Gold 經過驗證的網路監控功能擴展到混合雲以及內部基礎設施外, 以確保所有系統之間的一致性。

智慧型警報與動作

WhatsUp Gold 在電子郵件, 文本, Slack 和日誌中提供實時警報。警報功能可讓您在問題影響到使用者、應用程式和企業以前就主動出擊。WhatsUp Gold 會在裝置或監控工具變更狀態 (例如從上線狀態變成離線狀態) 或超出效能臨界值 (例如記憶體使用率超過 75%) 時發出警報。WhatsUp Gold 的「智慧型」警報功能可透過在探索網路裝置程序中自動辨識網路依存關係, 消除警報氾濫的問題並迅速辨識出網路問題的根本原因。WhatsUp Gold 警報中心會在單一儀表板中顯示臨界值警報。

您可建立警報的動作政策, 包括建立事件記錄、Slack 通知、發佈到 IFTTT、電子郵件、傳送簡訊和自動化的自行修復動作, 例如重新啟動應用程式服務或採取其他可由 PowerShell 指令碼啟動的動作。

建立報表與清冊

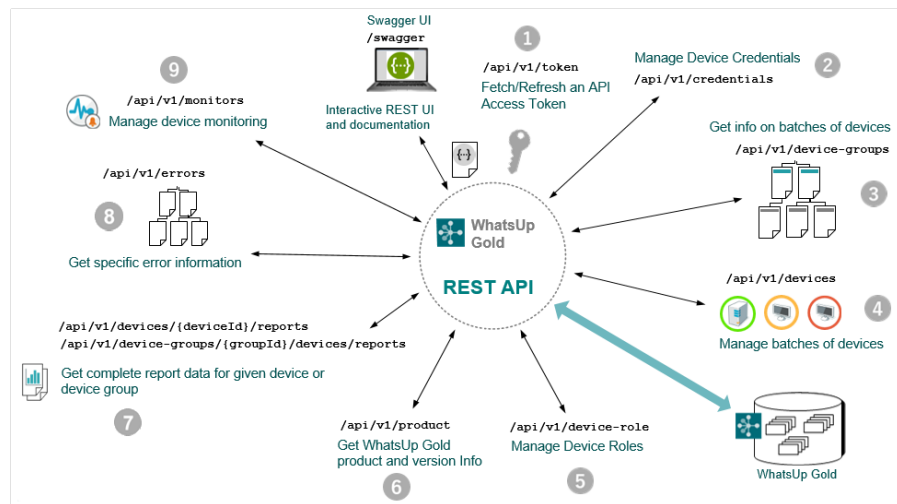
WhatsUp Gold 提供容易客製化的報表作業環境。您可以從上百種現成的檢視畫面中選擇, 或者輕鬆建立拖放式儀表板, 來迅速評估資訊作業環境的整體健全狀況, 此外還可提供詳細的向下切入儀表板, 輕鬆查出效能問題的根本原因。這些儀表板能幫您迅速解決整個機構的效能問題。

在故障排除或尋找問題時, 即時效能監控工具可提供極為詳盡的報表。您可將這些報表新增到任何儀表板畫面, 並設定為顯示任何效能監控工具的即時統計資料。透過彈性化暫停及匯出資料, 這些報表可大幅改善問題解決所需的時間。

WhatsUp Gold 也內建清冊報表功能, 包括硬體清冊、已安裝軟體與更新的報表、保固報表等等。這些報表能節省時間、金錢, 把年終的資訊部門盤點工作從好幾週縮短到幾分鐘, 還可幫您找到使用率過低的硬體以便重新部署, 並找出沒有授權的軟體, 省下昂貴的添購成本。

REST API

WhatsUp Gold 內含強大的 REST API, 能輕易管理 WhatsUp Gold 與其他系統的整合。廣泛的出站 REST API 呼叫套件讓使用者能利用 REST, 從其他第三方系統提供資訊給 WhatsUp Gold。此方式將整合延伸至應用程式層級, 因此能輕鬆地無縫整合 Salesforce、Office 365 等其他第三方應用程式的功能。同樣的, 入站 REST API 呼叫讓您能從 WhatsUp Gold 擷取特定的資料, 或輸入來自單獨系統或腳本的資訊, 以利將工作負載自動化。您能擷取當前狀態資訊供另一系統使用、在進行變更前自動使裝置處於維護模式、新增或刪除裝置、新增監控器等。



如需免費試用, 請瀏覽

www.whatsupgold.com/tw/trial

關於Progress

Progress (NASDAQ 股票代號: PRGS) 提供頂尖的產品, 用以開發、部署並管理影響重大的商業應用。我們全方位的產品堆疊旨在提高技術團隊的生產力, 並讓組織能加快策略性商業應用的創建及交付, 將配置、部署及擴展應用程式的流程自動化, 並使關鍵資料及內容更易存取而且更安全, 實現競爭優勢及業務上的成功。如欲瞭解 Progress 相關資訊, 請上網瀏覽 www.progress.com 或撥打 +1-800-477-6473。

f [/progresssw](https://www.facebook.com/progresssw)
t [/progresssw](https://twitter.com/progresssw)
y [/progresssw](https://www.youtube.com/progresssw)
in [/progress-software](https://www.linkedin.com/company/progress-software)

© 2021 Progress Software Corporation、和/或其子公司或附屬公司。版權所有。 Rev 2021/08 RITM0103147TW