

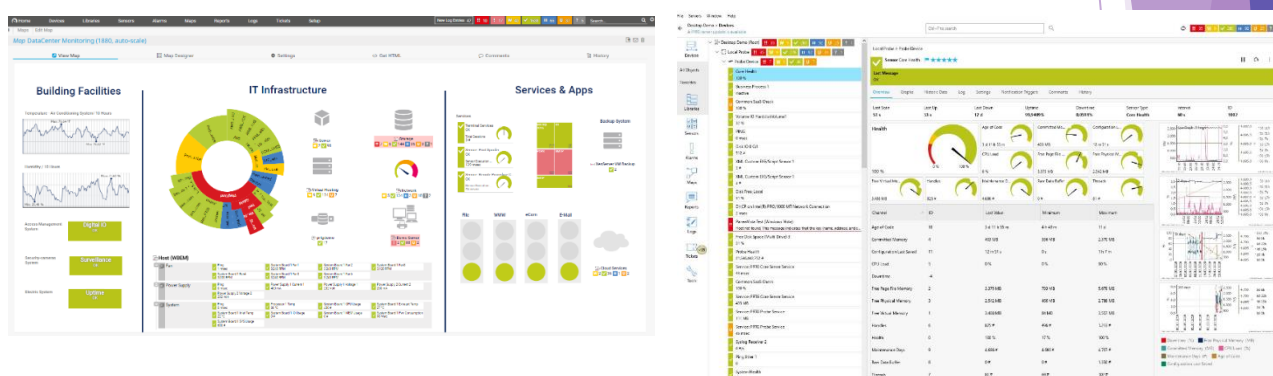
智慧流量監控儀表板(異常即時通知模組)

產品介紹

流量監控儀表板可以收到頻寬和網路的使用數據，改善網路效率。

更好的網路管理與了解網路的頻寬和資源消耗，還可以用來監測使用頻寬路由器和交換機以及裝置讀取像是記憶體，CPU負載。

軟體畫面



建議售價
NT\$50,000

商品特色

1. MIB2 標準通過 SNMP (例如交換機、防火牆、伺服器) 監控任何設備的一個端口上的流量/帶寬。
2. MIB2 標準通過 SNMP 在設備的一個端口上監控錯誤/分鐘、單播數據包/s、非單播數據包/s。
3. SNMP (例如 CPU、磁盤空間) 監控可通過一個 OID 值訪問的其他系統參數。
4. 通過數據Port通過一個本地網卡 (NIC) 的流量。使用於過濾，每組過濾器都算作一個傳感器。
5. xFlow (NetFlow、sFlow) 監控一個數據流量流。
6. 當發生異常會即時透過第三方軟體通知管理員。



詮翊電腦股份有限公司
CHYUAN YIH TECHNOLOGY

<http://www.cy.com.tw>

E-mail:sales@cy.com.tw