

# ActiveImage<sup>TM</sup>

## PROTECTOR



全系列產品支援Deduplication功能 / 排程同步 / 抄寫類備援軟體

- 類備援定期排程，自動轉換到ESXi/Hyper-V上
- 虛擬開機套件 ( HyperBoot ) 快速驗證備份檔案 / 災難接手快速掛載開機
- 重覆資料刪除 ( 全家族系列皆支援 )
- 中央控管套件 ( ActiveVisor ) 統一管理windows + Linux 系統備份
- 虛擬平台備份，方式自由選擇 Agent-based / Agentless ( HyperAgent )
- 友善介面管理Linux 備份 / 選單化 & X-Windows介面 ( Linux )
- 大量部署電腦系統解決方案 ( Deploy USB<sup>TM</sup> )
- 快速備份正在運作的伺服器，無需在伺服器安裝備份程式 ( IT Pro Edition )

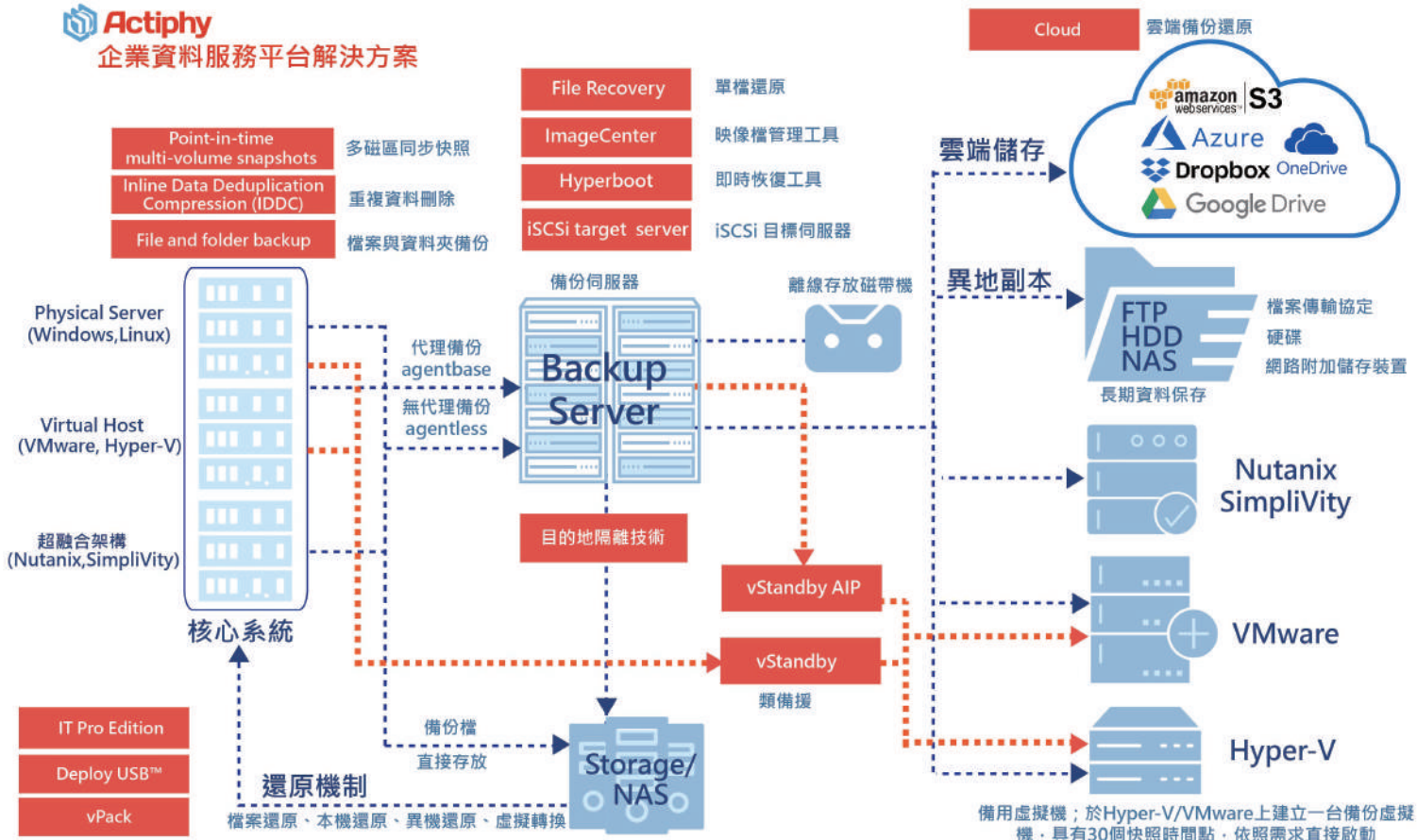
來源端

目的端

異地 / 類備援



企業資料服務平台解決方案

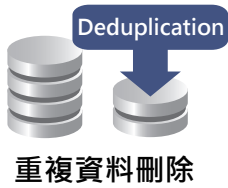


## ActiveImage Protector 家族產品列表

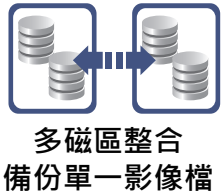
		產品名稱	Agent / Host-Based	OS	Licence
實體		Desktop	Agent-based	Windows	Per OS
實體		Server	Agent-based	Windows	Per OS
實體		Linux	Agent-based	Linux	Per OS
實體/虛擬		vPack	Agent-based	Windows, Linux	Per OS
實體/虛擬		Cloud	Agent-based	Windows	Per OS
實體/虛擬		Cluster	Agent-based	Windows	Per OS
虛擬		Virtual / HyperAgent	Agentless	Windows, Linux	Host
套件		HyperBoot	Tools	Windows	Free
套件		ImageCenter LE	Tools	Windows	Free
套件		ActiveVisor	Tools	Windows	MA

# ActiveImage Protector for Windows ( Desktop / Server )

## 產品特色



磁區或磁碟進行線上備份時，可排除重複資料並且壓縮，大幅減少映像檔大小。而在虛擬環境中，多數的Guest OS會有大量的重複的資料，ActiveImage Protector的Deduplication技術能讓影像檔的壓縮率提高並大幅節省儲存空間。



**多磁區整合備份單一影像檔**  
為提升「重複排除壓縮」功能的效果，支援多磁區同時備份(Multi Disc Image File)機制，比起過去以單一Volume或是磁區為單位所產生的映像檔，ActiveImage Protector可將所有磁區備份統合成單一映像檔，壓縮效果更佳。



**支援GPT、UEFI、GPT磁區UEFI**  
完全支援GPT磁區的備份及還原，也可針對UEFI環境的作業系統磁碟做重建。

## 異地副本功能到雲端 ( Azure / S3 / GoogleDrive / Onedrive / DropBox )

可透過WAN或是LAN複製備份映像檔至遠端的Network共享資料夾或是FTP上。

## 客製化開機光碟

因應環境建立客製化開機光碟，將當下環境的各種裝置驅動程式，整合到開機光碟中，爾後使用光碟開機時，就不需重新載入驅動程式。

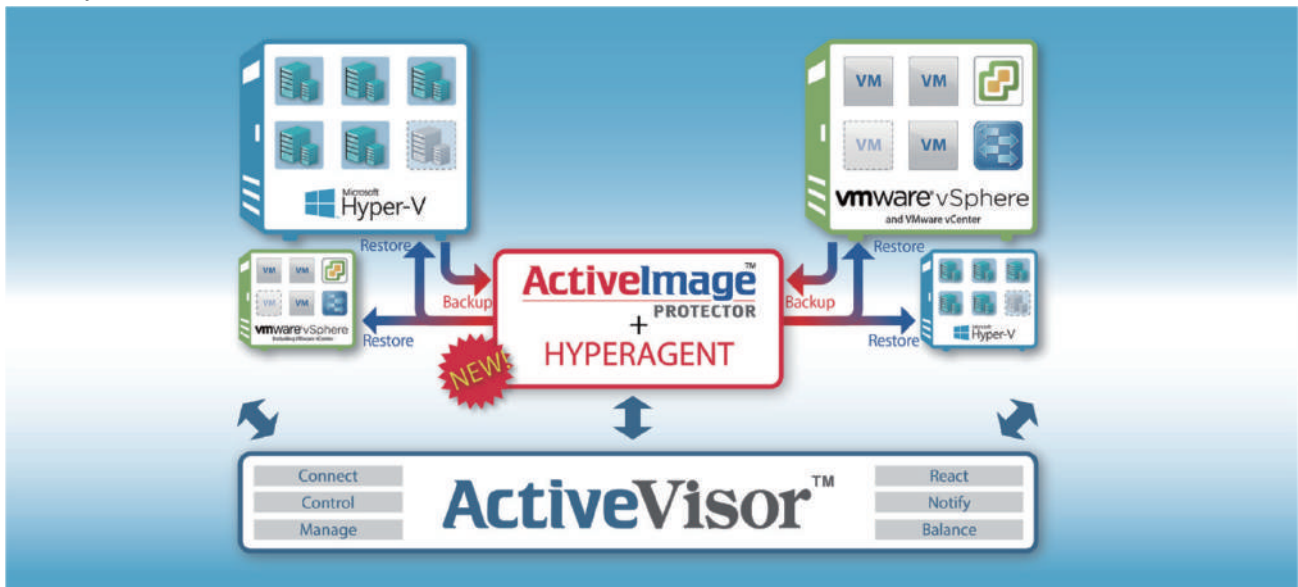
## 信件通知功能

若有應用程式錯誤訊息或強制結束等狀況，將透過mail Server以信件通知備份作業的狀況。

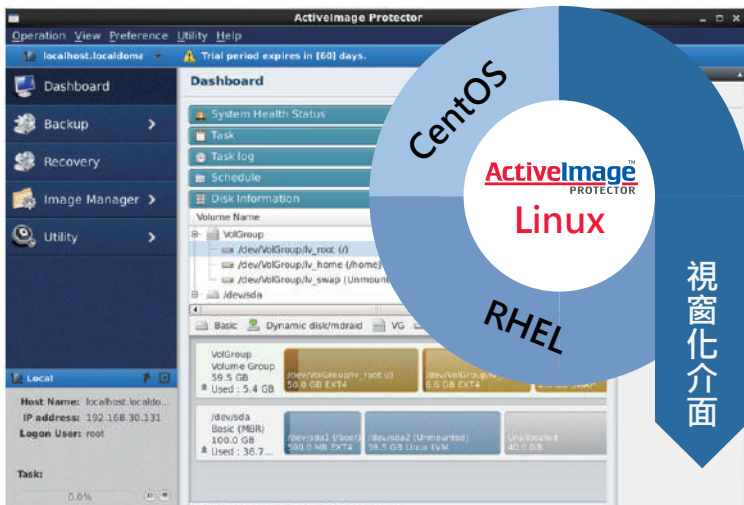
# Hyper-V / VMware 虛擬環境備份 / 復原方案

## ActiveImage Protector for HyperAgent

可備份多台Hyper-V / vSphere Guest OS VHD/ VMDK檔，並形成單一映像檔，當虛擬機發生問題時，可利用ActiveImage Protector的HyperRestore功能，並提供使用者勾選還原至原地，或另外一台Hyper-V / vSphere Host。



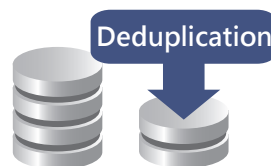
## ActiveImage Protector for Linux



可在MySQL DB運行的狀態下，進行備份



MySQL系統還原時，全自動架構與原始環境相同的LVM分割區



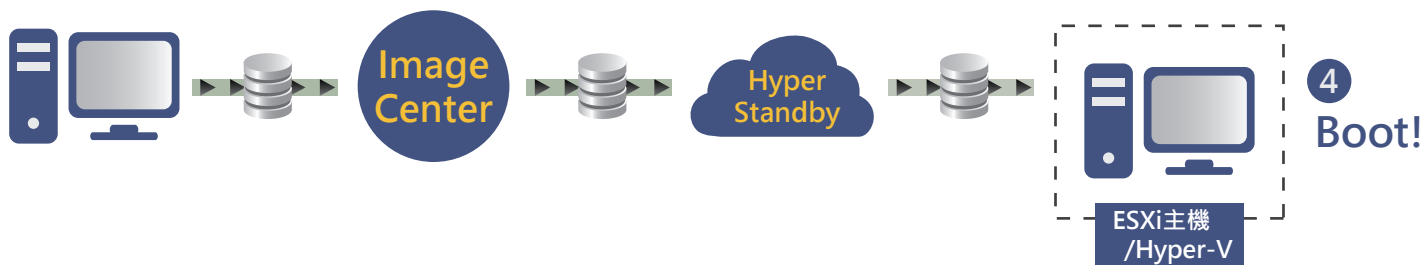
LVM Dedupe重複資料刪除功能，大幅壓縮映像檔Deduplication

Windows管理Linux

## HyperStandby 特色

不再怕繁複的還原作業，數分鐘便能即時恢復原有服務  
實體 / 虛擬主機 類備援 至 VMware vSphere 或 Hyper-V Host

- 1 Backup
- 2 Replication
- 3 Create a HyperStandby Virtual Machine



## HyperBoot

免費快速掛載開機驗證套件

- ◆ 方便快速的驗證備份檔案可用性
- ◆ 支援Hyper-V / VMware Player / Workstation / Virtual Box 虛擬平台
- ◆ POC還原演練時間極小化
- ◆ 可支援掛載到遠端 Hypervisor (Hyper-V & VMware vSphere Host)

## ActiveVisor™

中央控管套件

- ◆ 中央控制台統一 管理和監視 ActiveImage Protector Client 端
- ◆ Free To Use !!! ( 維護合約期間內)
- ◆ 推送：備份政策、使用者設定、備份工作、套件更新

## Cluster Edition

叢集架構專業版本

ActiveImage Protector Cluster Edition旨在保護Windows Cluster 伺服器，並使您能夠在具有Cluster的環境中執行無錯備份和恢復。

ActiveImage Protector Cluster Edition支持Microsoft Cluster服務 ( MSCS )，Microsoft故障轉移群集 ( MSFC )，EMC AutoStart和Stratus everRun MX。

- ◆ 專門設計用於備份和恢復Cluster Service。
- ◆ 授權從2個節點開始，可再增加其他節點。
- ◆ 包括ActiveImage Protector Server的所有備份，重複數據刪除，複製和恢復功能。

## IT Pro Edition

工廠端電腦適用

- ◆ 實體機免安裝直接啟動備份，無需重新啟動生產節點電腦
- ◆ OS+Data 整機備份/還原，減少災難恢復困難度
- ◆ 透過USB裝置，即可對Windows主機進行線上備份/虛擬化

## Cloud

- ◆ 公有雲端虛擬機專用備份授權
- ◆ 一授權包含五個VM使用
- ◆ Agent-based

## AIP各版本功能

	Server	Desktop	Virtual	Cluster	Linux	vPack	Cloud
Hot/Cold sector-based backup imaging Sector 層級線上/離線 影像備份	✓	✓	✓	✓	✓	✓	✓
Inline Data Deduplication compression (IDDC) 重複資料刪除	✓	✓	✓	✓	✓	✓	✓
Incremental backup 增量備份	✓	✓	✓	✓	✓	✓	✓
AES256 bit encryption 備份加密	✓	✓	✓	✓	✓	✓	✓
Automatic/Scheduled backup 自動 / 排程備份	✓	✓	✓	✓	✓	✓	✓
Offsite replication 異地複本功能	✓	✓	✓	✓	✓	✓	✓
Bare-metal recovery 裸機還原	✓	✓	* (1)	✓	✓	✓	✓
Windows based recovery environment Windows 還原環境製作(光碟/ISO/USB)	✓ * (2)	✓ * (2)	* (1)	✓ * (2)	NO	✓ * (2)	✓ * (2)
Linux based recovery environment Linux 還原環境製作(光碟/ISO)	* (3)	* (3)	* (3)	* (3)	✓	* (3)	* (3)
Restore to different 異機還原	✓	✓	* (1)	✓	NO	✓	✓
Shrink on The Fly 資料縮減	✓	✓	✓	✓	NO	✓	✓
Microsoft's standard VSS driver 微軟標準VSS備份	✓	✓	✓	✓	NO	✓	✓
Supports VSS-savvy applications, such as SQL Server, Exchange Server, Oracle, etc. 支援VSS應用程式備份	✓	✓	✓	✓	NO	✓	✓
Linux native snapshot driver Linux 快照Driver	NO	NO	* (1)	NO	✓	NO	NO
Supports MySQL database, Cybozu Garoon	NO	NO	* (1)	NO	✓	NO	NO
Virtual environment support (P2V, V2P, P2P, V2V) 虛擬機轉換	✓	✓	✓	✓	✓ On some Oses	✓	✓
Conversion to VMDX, VHD or VHDX format 虛擬硬碟轉換	✓ * (4)	✓ * (5)	✓ * (4)	✓ * (4)	NO	✓ * (4)	✓ * (4)
BootCheck™ 備份開機確認	✓	✓	✓	✓	NO	✓	✓
Push Install 派送安裝	✓	✓	✓	✓	NO	✓	✓
Connect to remote host 遠端連線	✓	✓	✓	✓	✓	✓	✓
Network client management console 網路使用者端管理介面	✓	✓	✓	✓	✓	✓	✓
E-mail notification 信件通知	✓	✓	✓	✓	✓	✓	✓
Hyper Boot (即時虛擬開機) * (1)	內含	內含	內含	不支援	不支援	內含	內含
ImageCenter	內含	內含	內含	內含	內含	內含	內含
HyperStandby	內含	內含	內含	不支援	不支援	內含	不支援
Agent-based or Agentless 安裝Agent程式或從Host備份	Agent	Agent	Agent & Agentless	Agent	Agent	Agent	Agent
Granular file and folder restore 精細還原檔案或資料夾	✓	✓	✓	✓	✓	✓	✓

\* (1) 僅支援 agent-based VM backups

\* (2) 需要 Windows AIK/ADK

\* (3) 根據要求

\* (4) Windows Server 2012R 以上

\* (5) Windows 10 以上

## 作業系統OS支援列表

Supported OSes	Server	Desktop	Virtual	Cluster	Linux	vPack	Cloud
Windows Server 2022 (Standard, DataCenter)	✓		✓	✓		✓	✓
Windows Server 2019 (Standard, DataCenter)	✓		✓	✓		✓	✓
Windows Server 2016 (Standard, DataCenter)	✓		✓	✓		✓	✓
Windows Server 2012 R2 (Standard, DataCenter)	✓		✓	✓		✓	✓
Windows 11		✓	✓				
Windows 10		✓	✓				
Microsoft Cluster Service (MSCS)				✓			
Microsoft Failover Clustering (MSCS)				✓			
Stratus everRun MX				✓			
Red Hat Enterprise Linux 8.0 – 8.6 / 7.0 – 7.9 / 6.0 – 6.10 (x86_64)			✓		✓	✓	
CentOS 8.1 – 8.4 / 7.0 – 7.9 / 6.0 – 6.10 (x86_64)			✓		✓	✓	
Oracle Linux 8.1 – 8.6 / 7.0 – 7.9 / 6.0 – 6.10			✓		✓	✓	
AlmaLinux 8.3 – 8.6			✓		✓	✓	
Rocky Linux 8.3 – 8.6			✓		✓	✓	
Amazon Linux 2			✓		✓	✓	
SUSE Linux Enterprise Server 15 / Desktop 15 LVM configuration is not supported			✓		✓	✓	
openSUSE Leap 15 Internet connection is required LVM configuration is not supported			✓		✓	✓	
Ubuntu 18.04 LTS / 20.04 LTS LVM configuration for Ubuntu 20.04 LTS is not supported			✓		✓	✓	
Debian 9 – 11 LVM configuration for Debian 11 is not supported			✓		✓	✓	

## 系統需求

### ActivImage Protector Desktop

- Windows 10 (x86/64)
- RAM : 至少2048 MB以上
- HD : 至少650MB (分割區可用空間 5%以上)
- DVD-ROM Drive

更多資訊

<https://www.actiphly.com/en-us/support/system-requirements/>

### ActivImage Protector Server

- Windows Server 2022/ 2019 / 2016 / 2012 R2
- RAM : 至少2048 MB以上
- HD 至少650MB (分割區可用空間 5%以上)
- DVD-ROM Drive

更多資訊

<https://www.actiphly.com/en-us/support/system-requirements/>

### ActivImage Protector Virtual

支援的虛擬環境 :

- Hyper-V : Windows Server 2012 R2 or later (Hot & Cold imaging)
- VMware vSphere ESXi : Version 5.1 or later (Cold imaging)
- RAM : 至少2GB(建議4GB以上)
- Hard Disk Space : 至少1500MB(分割區可用空間 5%以上)
- DVD-ROM Drive

### HyperAgent (Agentless)功能

- Windows 10 1803 (x64) 或以上
  - Windows Desktop OS 或Windows Server 2012 R2 或以上Windows Server OS
  - 如要使用HyperAgent 需要有連接網際網路 (封閉網路無法使用)
- 更多資訊 : <https://www.actiphly.com/en-us/support/system-requirements/>

### ActivImage Protector Linux

- Red Hat Enterprise Linux 8.0 – 8.6 / 7.0 – 7.9 / 6.0 – 6.10 (x86\_64)
- CentOS 8.1 – 8.4 / 7.0 – 7.9 / 6.0 – 6.10 (x86\_64)
- Oracle Linux : 8.1–8.6 / 7.0–7.9 / 6.0–6.10 (x86\_64)

- AlmaLinux 8.3 – 8.6
- Rocky Linux 8.3 – 8.6

- Amazon Linux 2
- SUSE Linux Enterprise Server 15 / Desktop 15
- openSUSE Leap 15
- Ubuntu 18.04 LTS / 20.04 LTS / 22.04 LTS
- Debian 9 – 11

- RAM : 至少2048 MB以上
- Hard Disk Space : 至少650MB (分割區可用空間 10%以上)
- DVD-ROM Drive

\* Red Hat Enterprise Linux and CentOS 4 / 5 不支援  
\* ActivImage Protector Linux Edition 僅支援 only x86\_64 architecture.

\* Secure Boot 開機啟動模式不支援

更多資訊 : <https://www.actiphly.com/en-us/support/system-requirements/>

### HyperStandby

- 64-bit Windows Server 2012 R2 / 64-bit Windows 10以上
- HyperStandby支援的備份檔為AIP 2018以後的備份檔案
- RAM : 至少2048 MB以上
- Hard Disk Space : 650MB

<https://www.actiphly.com/en-us/support/system-requirements/>

### ImageCenter LE

- Windows 10 (64bit), Windows Server 2012 R2 以上
- RAM : 至少2GB(建議4GB以上)
- Hard Disk Space : 至少300 MB

更多資訊 : <https://www.actiphly.com/en-us/support/system-requirements/>

### HyperBoot

- OS : Windows 10 (64bit), Windows Server 2012 R2 以上
- RAM : 至少2GB(建議4GB以上)
- Hard Disk Space : 至少400 MB

• Hypervisor :

- Hyper-V Windows Server 2012 R2 以上
- VMware vSphere ESXi : Version 6.5, 6.7

The free license version of ESXi host is not supported.

VMware Workstation Pro / Player : Version 14, 15

Oracle VirtualBox : Version 5, 6

更多資訊 : <https://www.actiphly.com/en-us/support/system-requirements/>

### ActiveVisor

- OS : Windows 10 (64bit), Windows Server 2012 R2 以上
- RAM : 至少2GB(建議4GB以上)
- Hard Disk Space : 至少500 MB

• 網路連接 : 需求 For client 管理操作

• 解析度建議 : 1280 \*1024 或以上(建議)

更多資訊 : <https://www.actiphly.com/en-us/support/system-requirements/>

