

Dimensions RM

將需求變更融入於產品的方式會影響其品質。無論變更是在何時何地提出，掌握追溯過程中每一個所提出變更對於環節的衝擊，對於企業而言不僅實用，亦有其必要性。Dimensions RM 能讓您儲存此可追溯性資料，進而大力促成並簡化衝擊分析作業。

「Serena (現為 Micro Focus 旗下) Dimensions RM 讓我們全球的人員都能在商業分析階段以專案團隊的形態協同作業。RM 讓我們能以敏捷方式管理需求，快速回應業務需要。」

資深經理
國際資料擷取
製藥公司

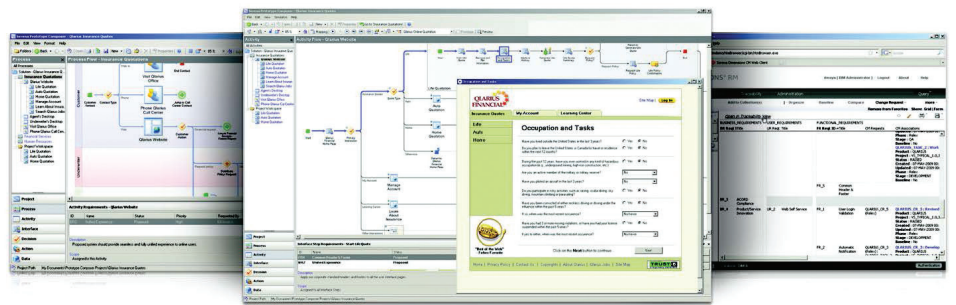
經實證的加速開發方法

由於人員獲取、記錄、同意與修改產品需求的方式缺點多多，因而導致許多軟體問題。典型的問題點包含非正式的資訊收集、未明言的功能、定義不明確的需求，以及隨興的變更程序。

大多數人並不會在要求建商設計建設造價 300,000 美金的房屋之後，卻不徹底詳談需求和期望並逐步將細節敲定。購買房屋時，大多數人亦瞭解進行任何變更均有其代價。然而在軟體開發方面，人們卻樂於忽視這些相應的問題。由

The Standish Group 發表，獲各方面廣泛引用的 CHAOS 報告即指出如此隨興處理需求工程的做法有何後果。年復一年，無數的資訊科技專案未能準時在預算範圍內交付所有預定功能，主要原因均在於缺乏使用者參與、需求內容不完整以及不斷變更需求。

Micro Focus® Dimensions RM 是一套 Web 應用程式，可在產品生命週期全程改善需求的定義與管理作業，以確保最初概念至最終交付全程的可見度，以及準時而具成本效益的交付成果。



配合所有利益相關者

利益相關者之間的利益重疊情況在需求定義程序最為顯著。在軟體或系統開發專案當中，利益相關者可能包含最終使用者、取得該產品的客戶、需求分析師、專案經理、開發人員、測試人員、主管機關與稽核人員、製造人員、銷售與行銷，以及現場支援或服務台人員。

若妥善處理，則此重疊即可產生優異的產品、開心的客戶和滿足的開發人員。但若處理不當，則可能成為誤解、挫折和摩擦的來源，導致破壞產品品質與企業價值。

需求是所有軟體開發的基礎。需求形成發行規劃與專案管理活動的骨幹。因此，所有利益相關者均需確實遵守有效的需求程序。

Dimensions RM 可配合所有利益相關者的需求，並支援：

- 需求定義 (收集、分析、指定並驗證需求)
- 需求管理 (在開發全程管理並追蹤需求)

迴避需求不當的衝擊

需求不當會為軟體專案帶來源源不絕的煩惱。例如，需求蔓延會導致超出時程與預算，而重做則會耗用額外的開發成本。

事實就是，變更一定會發生。需求會變更，因為最初收集需求的方式並不完美，也因為企業需求會變化，客戶期盼也會隨著產品逐漸成形而變動。因此專案的計畫與承諾必須準備迎接變更，不應期待最初階段收集的需求資訊就是一切。另一方面，需求蔓延則是需求不受控制地成長，導致遠超出原本的範圍限制。

Dimensions RM 可簡化需求的管理與整理，以視覺化與文字化呈現需求，並提供強大的協同作業功能幫助訂定需求優先次序、驗證需求及取得所需核可，以避免常因誤解而造成範圍蔓延擴大的情況。

協同作業

在幾乎任何一個企業專案當中，有數種需求會來自於複數來源，例如客戶與最終使用者需求、來自開發部門的設計模型、來自品管部門的測試程序、來自客戶服務的瑕疵，以及變更需求等。Dimensions RM 能幫助全球所有相關功能領域與利益相關者提出需求並整理其輸入作業。一旦將需求擷取至 Dimensions RM，所有擁有適當存取權限的利益相關者即可檢視並編輯需求。使用者可討論需求、提交變更要求，並建立投票活動徵求使用者社群對於特定需求的意見。此類資訊均儲存於

Dimensions RM，藉以保存每一個決策背後的歷程資料與理由。

熟悉度與可用性

每一個專案均擁有許多不同的資訊，這些資訊須經過適當的分類並建立連結。這些資訊包括利益相關者與系統的需求、設計、測試、時程、成本、變更、瑕疵等等。Dimensions RM 儲存庫會幫助分類資訊，並將各類別互相連結以定義當中的邏輯關係。使用者可透過圖形化方式將類別與關係整理為專案。需求資訊亦可供整理至不同類別，例如可用性或安全性，同時還可在多個不同文件或需求基準中重複利用。

將資料擷取至 Dimensions RM 儲存庫後，使用者即可開始跨開發生命週期、專案甚或是企業組織追蹤資料。此一可追溯性讓使用者能夠答覆如下的重要問題：

- 哪些行銷需求並沒有相關的產品需求？
- 設計中的哪些功能並非源自於客戶需求而應該予以刪除？
- 測試涵蓋的需求範圍為何？目前的測試狀態為何？
- 哪些軟體應用程式和模組需要修改？
- 變更的衝擊為何？

有了視覺化的衝擊分析即可掌握需求分類與需求間的相互連結關係，RM 使用者亦可利用此產品強大的查詢與報告功能進行高階分析。

彈性與整合能力

Dimensions RM 本身具備的彈性就體現在客戶使用此產品的方式，不管是管理軟體需求或內嵌式系統，甚至是 IT 基礎架構變更，皆極具彈性。

Prototype Composer 透過雙向整合而結合需求收集與規劃作業，並利用原型和模型建立方式視覺化呈現需求，以獲得明確的共識。

與 Dimensions CM 整合可擴充需求在應用程式與系統開發生命週期全程的管理與追蹤能力，從一開始的概念到部署為止提供端對端的可追溯性。

Dimensions RM 還可緊密整合於 HP Quality Center，以確保從需求至測試全程均擁有完整可追溯性，進而確認需求與測試案例資料均與品管活動同步化。

「不但如此，因為 **Serena RM** (現為 **Micro Focus Dimensions RM**) 提供完整的可追溯性，所以我們能迅速理解變更需求所帶來的衝擊，並得以採用真正敏捷的方式作業。但真正錦上添花的是 **RM** 能夠發佈符合 **CSM** 標準的需求文件... 這真的節省了很多時間！」

資深經理
國際資料擷取
製藥公司

www.microfocus.com



台灣
+886 2 2376 0000

Micro Focus
總公司
英國
+44 (0) 1635 565200

www.microfocus.com