

加速製造轉型 即刻啟動

官方網站：
linkervision.com



LinkedIn：
linkedin.com/company/linker-vision



Linker Vision



Linker Vision

視覺 AI 升級新一代智慧製造

環安預警 - 精準預測即時通報

安全裝備偵測



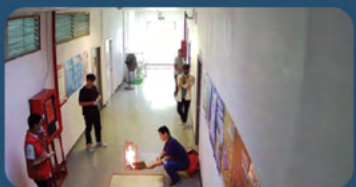
精確偵測人員身上各式安全裝備如安全帽、背心、安全帶等，可應用在施工區域、無塵室、化學產線、中央廚房等處

施工流程檢核



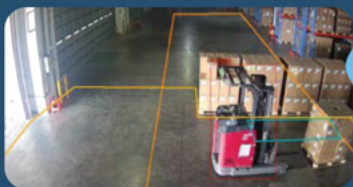
在侷限空間等高風險環境下，於承攬商作業時，進行流程安全檢核，確保全程符合安全規範，守護人員安全及企業形象

煙火警報



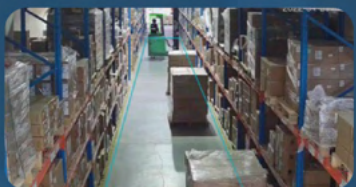
畫面 4% 以內的微小煙霧火焰仍能精準偵測，相較傳統感測更即時且涵蓋範圍更廣，開放空間也能運作

人車管制



運用電子圍籬結合人車偵測管制行進動線，包含出入計數、防區警告、違停、逆向、查哨、車牌辨識等各樣應用

通道堆放



針對重要人車動線如走廊、逃生梯間、消防通道、倉儲動線等區域進行自動堆放監控，防止要道阻塞或遭佔用

彈性組合偵測事件



自由組合各種 AI 辨識功能自訂事件邏輯，例如限制人員和堆高機安全距離，或者設定區域人車上限等等

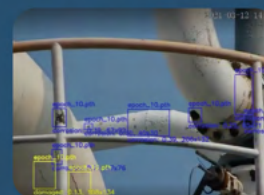
設備預保 - 全天候廣域監控

洩漏偵測



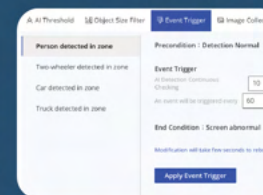
對管線設備大範圍偵測洩漏或不正常排煙情況，及早因應控制災損

鏽蝕偵測



可結合 PTZ 定時巡視管線及設備鏽蝕狀況及破損程度，在戶外強風震動下仍能偵測

最小化誤報



可針對每個監視串流，各別設定信心值、幀數、物件長寬等閾值，將誤報降至最低



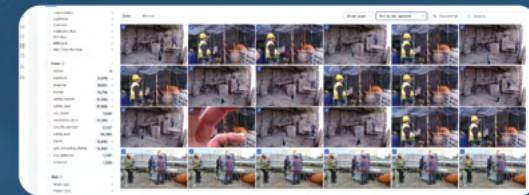
產能優化 - 高效滿足各式需求

視覺分類



透過視覺 AI 偵測協助優化分類工作，從環保業、食品業、農林漁牧等產業皆能適用

AI 學習加速平台



以獨家泛用型 AI 自動化資料標註、挑樣、模型訓練，大幅加速視覺 AI 新偵測應用開發落地。高效滿足各種產能優化所需的視覺偵測需求，支援各式 2D/3D 規格

加速 AI 落地 立即行動

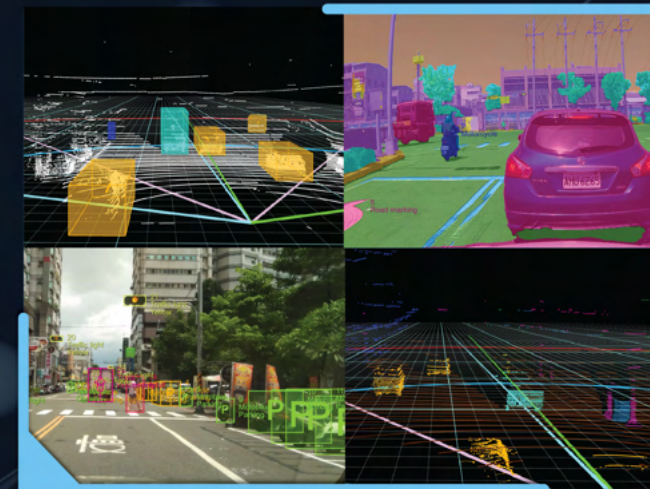
官方網站：
linkervision.com



LinkedIn：
[linkedin.com/company/linker-vision](https://www.linkedin.com/company/linker-vision)



Linker Vision



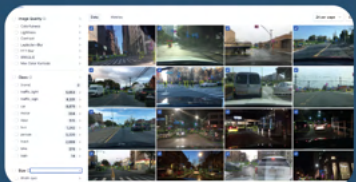
Linker Vision

Dataverse

視覺 AI 加速學習引擎

精準挑樣 - 智慧索引·快速篩選海量資料

影像品質過濾



依據模糊度、對比度、亮度、彩度等指標過濾掉品質較差資料，避免特徵不明的資料混淆 AI 學習，使模型開發事半功倍

場景預分類



內建 AI 自動預分類場景，可依據天氣、日夜、高速公路等場景篩選資料，方便快速挑選補充稀缺場景

自然語言搜尋



以任意用字直覺搜尋原始圖片中物件，不需有標註資料，也不需預先提供圖文樣本進行訓練，快速挑出關鍵場景

結構化語法查詢



支援 AND, OR, NOT 及巢狀式語法查詢，方便自由組合資料集以及篩選條件，針對模型訓練需要建立高影響力資料集

完善資料分佈報表



即時檢視分析報表，包含物件種類、大小、場景、品質等分佈，快速掌握資料集特性以利資料蒐集篩選

支援 3D/2D 自訂規格



支援 3D/2D 標註框及語意分割，並可自訂分類，標註基於ASAM OpenLabel 格式標準，可轉換Coco/Kitti等常見格式

自動標註 - 泛用型 AI 自動生成標註

批量零樣本物件標註



不需預先準備標註樣本，無須訓練模型，即可以任意文本提示批量生成物件標註，大幅加速 AI 開發，減少昂貴的標註花費

一鍵語意分割



原本曠日費時的語意分割標註，現只需簡單滑鼠點擊即可快速精確生成，兼顧標註速度與品質

持續學習 - 快速適應場景·輕易擴展部署

整合式偏移監測



自動化收集資料偏移，並且可方便地定期執行偵測，追蹤模型在新累積資料集上的偵測表現，以利快速因應場景變化

零編碼模型迭代



無須一行程式碼，一鍵即可啟動模型訓練，且能輕鬆管理模型迭代版本，確保模型在大量擴展部署中也能保持穩定狀態