

TakenDR 備援/備份雲服務包

產品簡介

對於許多機關與中小型企業(SMBs)的資料保護和持續營運往往不是最優先，受限於沒有足夠的專業技術和設備投資，當災難來臨時，如停電、系統故障或人為疏失，造成IT營運無預警中斷，對企業的營運成本而言，是無法預估的龐大損失。TakenDR備援雲服務包To eDC採用最新的雲端技術，您不需要懂複雜的技術和初期設備投資，只要幾個步驟，幾分鐘內立即保護您的資料，可在30分鐘內恢復您的系統營運。

TakenDR 備份雲服務包To Azure可將資料直接備份至 Azure Blog儲存空間，透過操作介面，可設定備份方式與檔案復原作業。

服務特色

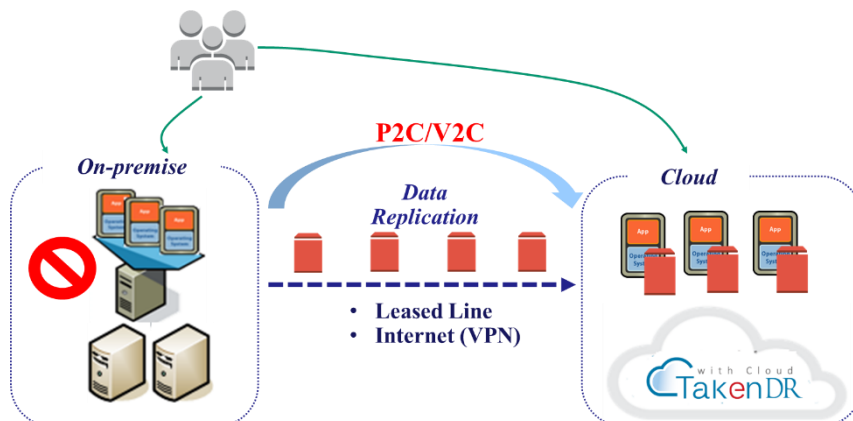
TakenDR 備援雲服務包To eDC是災難復原雲端解決方案，透過雲端技術，簡化災難恢復所需的複雜程序及備援設備投資，大幅降低建立企業營運災難復原門檻。

本服務提供企業等級異地備份和災難恢復功能，將您的重要數據和資訊系統資料，透過最新的備份技術和雲端服務，存放在可信賴的eDC或Azure資料中心。

eDC資料中心-安全可靠



存放資料於eDC資料中心，通過多項安全認證，讓您的重要資料得到安全保護



快速建立備援系統

採用雲端服務模式，幾個按鍵就能輕鬆建立您的 IT 備援系統。

不需初期投資軟硬體

備援系統建立在 eDC Cloud 資源上，大幅降低異地備援的投資費用。

完善資料保護

資料數據傳輸在 VPN Tunnel 下，並存放在具國際認證 eDC 或 Azure 資料中心。

簡單啟動備援系統

服務建立在 eDC Cloud 架構上，平時使用儲存雲服務，災難發生時使用運算雲服務。

測試備援計畫

可定期於 eDC 備援雲進行災難回寫測試，而不影響既有備援系統及資料抄寫。

支援雲服務商或地端

支援 Azure 雲端備份及本地端備份，可快速備份於不同裝置。

服務運作

TakenDR 備份/備援雲為企業提供異地備份服務方案，採用的抄寫技術搭配雲端技術架構，可立即保護您的重要資料和資訊系統。平時資料抄寫儲存 offline 虛擬機，切換備援時啟動 online 虛擬機，提供系統服務。

環境支援

同時提供實體機/虛擬機的保護方案。

Full-System抄寫機制

即使是 ERP、資料庫系統、Exchange 和 Web，也能輕鬆達成保護。

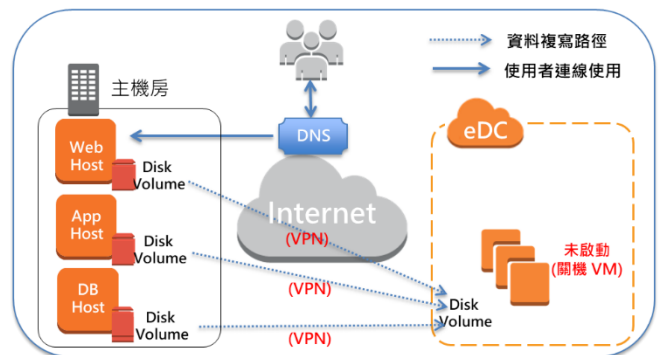
管理介面簡單

透過使用者介面操作簡化異地備份和備援的多層次複雜作業。

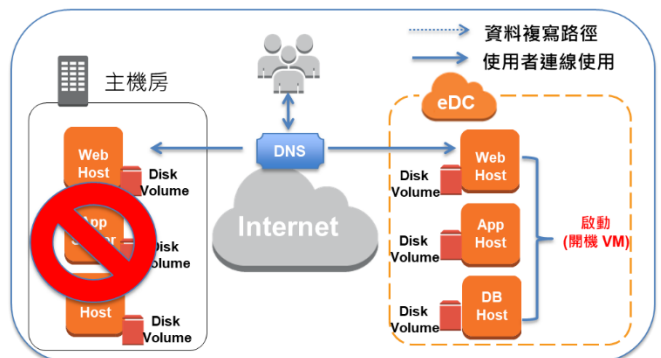
資料儲存擴充性

資料存放在 eDC 高可用性的雲端架構，不必擔心備援容量不足問題。

■ 平時抄寫



■ 備援切換



啟動備援系統

啟動備援時，可將抄寫儲存檔案系統掛載成虛擬機，提供系統服務。

產品授權

產品名稱	授權數量	單位
TakenDR 備援雲服務包 To eDC	內含以下項目一年使用服務 1. 3台實體伺服器或10台虛擬機 2. 1000GB儲存空間 3. 提供備援啟動服務，每年最多2次，共10天 4. 資源總計： (1). 20vCore (2). 160GB RAM (3). 50GB 日累計流量 (4). 1個虛擬共享防火牆	式/年
TakenDR 備援雲服務包 To eDC-擴充空間	擴充規格：新增eDC Cloud備份空間 1000GB	式/年
TakenDR 備援雲服務包 To eDC-擴充演練	擴充規格：新增備援演服務，每年最多 2 次，共 10 天 (1). 20vCore (2). 160GB RAM (3). 50GB 日累計流量 (4). 1個虛擬共享防火牆	式/年
TakenDR 備份雲服務包 To Azure	內含以下項目一年使用服務 1. 1台實體伺服器或3台虛擬機 2. 1000GB儲存空間	式/年
TakenDR 備份雲服務包 To Azure -擴充空間	備份至Azure公有雲，包含 1000GB 空間。	式/年
TakenDR 地端備份服務包	3台虛擬機或1台實體機備份	式/年
TakenDR 備份服務-擴充台數	擴充規格：新增3台虛擬機或1台實體機備份，不限雲服務商或地端	式/年

交付項目

TakenDR雲服務訂購證明書

系統硬體需求

- CPU：Intel 4核心2.0 GHz 以上
- 記憶體：4 GB 以上
- 硬碟空間：500 GB 以上
- 作業系統：Microsoft Windows 2003Server 標準版以上

預期效益

- 備援建立在eDC資料中心，符合資料境內保護之規範。
- 降低異地備援建置門檻，提高企業營運不輟，提升系統服務可靠度。
- 增加Azure及本地備份服務，可Full System 自動同步抄寫機制，減少備援端AP、DB軟體成本，並確保系統資料一致性。

聯絡窗口：	
公司：宏碁雲架構服務股份有限公司	地址：台北市信義區基隆路一段 176 號 11 樓之 1
聯絡人：陳淑娟	電話：(02) 6639-9868 Ext. 202 Email：Grace.c.chen@aceredc.com
傳真：(02) 6639-9858	手機：0933-358824