

2189 11 Netsecure Locker 區域網路安全稽核軟體(500IP License 授權版)Annual Support 1 Year

2190 11 Netsecure Locker 區域網路安全稽核軟體(1 IP Client 授權版)2023

2191 11 Netsecure Locker 區域網路安全稽核軟體(500IP License 授權版)



## 使用者身份控管

具彈性的認證整合機制。能配合多種網路認證模式，如：AD、LDAP、POP3、RADIUS，以確保內網使用人員的合法性，及有效杜絕非法使用者或設備使用網路資源。

## IP/MAC 互鎖功能

網管人員可自行定義帳號 IP/MAC 的使用時間，確實落實管控機制。提供白名單自動學習功能（IP、MAC、PC Name、User ID），管理者可以依照不同的環境需求或是管理範圍，選擇白名單學習來源，同時也設置學習期限。

## 自動阻斷

系統提供設備的控管功能。網管人員能即時的透過系統內建的阻斷機制，封鎖非法人員或設備的存取行為，並透過即時的告警頁面，讓使用者明瞭被封鎖的原因為何。

## 儀錶板一覽全貌

使用者得透過儀錶板一覽系統的效能狀態、警示統計、即時違規資訊、事件分析...等訊息。

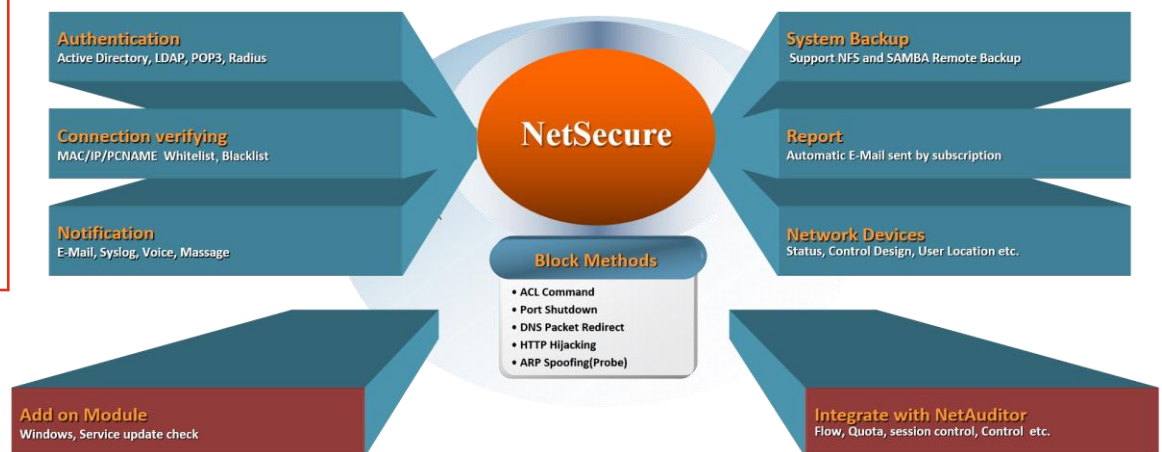
## 彈性管理策略

可設置單一 IP 進行管理，其互鎖條件可選擇 MAC、IP、PC Name、User ID 等條件組合之多種驗證方式。

## 客製化網頁認證頁面

網頁認證提供客製化頁面的服務，使用者可以自行上傳圖片，自訂標題。

網際網路的盛行，帶來了資料傳輸的便利與快速。但相對的，也對投機者提供了一個非法存取資料的管道。如何在享用網路的同時，兼顧企業資訊的安全。如何有效管理 IP/MAC 已成為現今每位網管人員最大的挑戰。現有的網路安全機制，多著眼於防堵防火牆、木馬、病毒等來自外部的惡意攻擊，卻忽略了內網管控的重要性。一般企業的網路管理，大都是經由 **Firewall**、**Antivirus**、**Anti Spam**、**IDS**、**IDP**、**UTM** 等系統，針對“由內對外”或“由外對內”的連結做管制與防堵，但對於區網的內部連結卻毫不設防。因此，不僅無從分辨使用者及設備的合法性，更不可能阻擋他們進入內部網路進行存取。著眼於此，一休推出 **NetSecure** 區域網路控制器，對區網內的連網電腦，進行 **IP/MAC**、身分認證等的控管，具備 **SNMP** 探索配置，依配置自動掃描網路交換器並加入設備清單，以阻擋未經授權的設備或訪客連入內部網路，並提供所有連網紀錄及警示紀錄以利監控與稽核所需，達到全面性之區網連結控管。



### 多重驗證機制(擴充模組)

符合白名單條件之後，可再指定進行特有的驗證規則，其特有驗證規則包括，DLP、Windows update、Office Scan(驅勢)、Windows Service Scan、Client Port Scan。

### 結合第三層交換器，達到全方位區域網路控管

可與第三層交換器之 ACL 結合，將非法 MAC、竄改 IP、及未經申請使用之 IP address 等非法對象阻絕、可有效提升網路妥善率。

### VIP 機制

可因應特殊需求，指定使用時段，並於到期時，自動移除此權限。

### 訪客功能

友善提供訪客上網服務。一旦逾期，系統將自動移除所申請的 IP-MAC，訪客也無法進行網路連線。

### 高可靠度與安全性

全新打造高效能與安全之核心模組，為提供大規模網路配發作業與長時間運轉所設計。系統具有 SSL 網路傳輸加密，提供高可靠度與安全性。

### 操作簡易

經由瀏覽器即可進行相關命令與設定之操作。

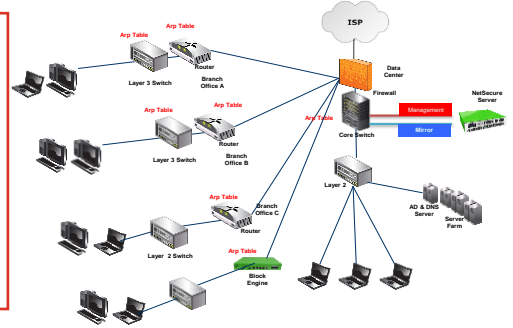
### 中英文化介面

提供中(簡體及繁體)英文文化界面與紀錄查詢。依瀏覽器自動變換語系，並可手動指定操作語系。

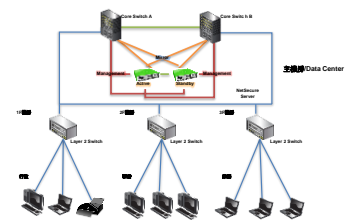
### 擴充模組

- Block Engine 封鎖模組 (Stand Alone)
  - 提供當網路環境有所限制時，可提供進行分散式封鎖機制。
  - 具備 ACL、Port Shutdown、Redirect(DNS & TCP)、HTTP Hijacking、ARP Spoofing 多種封鎖方式。
- High-availability(HA)機制，在主要系統運行中提供 Backup 與復原機制。提高可靠度與災難應變復原能力。
- N+1 系統備援機制，在大型網路管理架構下替分散管理主機提供資料與組態備份，並可為分散式主機提供緊急備援，以確保系統運作不中斷。

分散式網路架構圖



High availability(HA) 網路架構圖



	Netsecure 3000IP	Netsecure 2000IP	Netsecure Block Engine
	Xeon E5 CPU x 2	Xeon E5 CPU x 2	Xeon E3 CPU x 1
	32 GB RAM	16 GB RAM	8 GB RAM
	SAS 1 TB HD	SAS 1 TB HD	SATA 500 GB HD
<b>Specs</b>	8 Port 100/1000 TX	8 Port 100/1000 TX	8 Port 100/1000 TX
	2U	2U	1U
	460W ATX (支援 Power Redundent)	460W ATX (支援 Power Redundent)	200W ATX
<b>建議售價</b>	NTD 1,860,000 (未稅)	NTD 1,600,000 (未稅)	NTD 1,400,000 (未稅)