

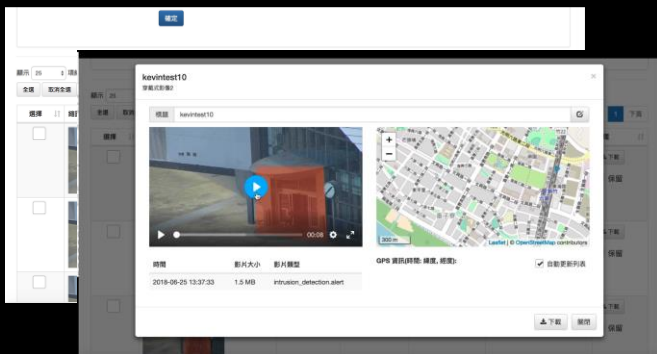
BOVI-LIVE

MOBILE SURVEILLANCE SOLUTIONS PROVIDER

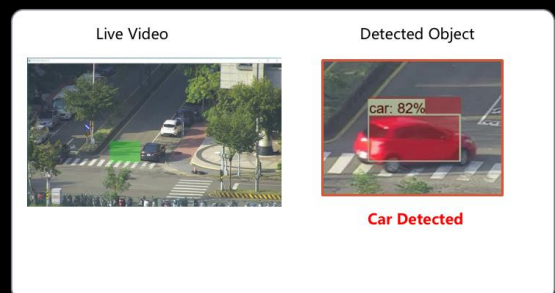
分散式智能化影像分析管理系統

- 分散式協同辨識架構，佈署便利效益高
- 提供多種人工智慧辨識引擎，應用彈性廣泛
- 支援人/車/物件/音訊AI辨識

事件檢視介面



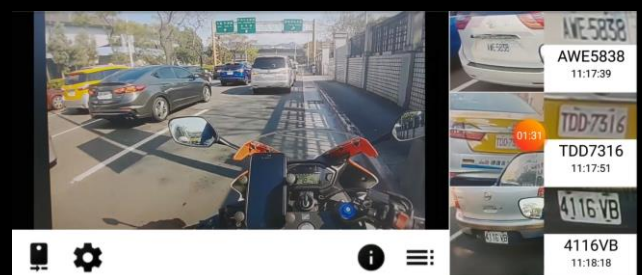
物件辨識引擎



人臉辨識引擎



車牌辨識引擎





Bovi-Sense 分散式智能化影像分析管理系統

主系統功能		
系統安裝需求	作業系統	Ubuntu 22.04
	CPU	Intel® Xeon E3-1285 v6 - 4 Core above
	記憶體	16GB 以上
	HDD	System Disk: 100GB above/Storage Disk: 1TB above
智能辨識	辨識模組	支援物件、人臉、車牌、人物特徵、車輛特徵、音訊等辨識引擎
	即時辨識	顯示即時影像畫面及辨識結果
	事件歷史搜尋	可依時間/帳號/關鍵字查詢事件記錄 可編輯/刪除/保留事件
	參數設定	辨識影像區域、信心指數或通報分數(依據辨識模組可調參數有所差異) 可設定通報方式及通報條件
影音存取 (需搭配即時影音串流發佈管理系統使用)	資料庫管理	可新增/編輯/刪除記錄(人臉與車牌辨識才需要此項功能)
	串流協定	支援 RTSP/RTP 通訊協定，影像格式支援 H.264
	串流錄影	將接收到的串流資料儲存成影片以供調閱
	搜尋條件	可依時間或設備查詢其影音紀錄
系統功能 (需搭配即時影音串流發佈管理系統使用)	影片管理	支援錄影影音檔案批次下載、刪除、保留功能
	設備管理	可即時監控及管理上線的設備
	帳號群組管理	新增、設定、刪除帳號/群組等功能 採用階層群組分享模式，帳號可設定一般使用者/管理者權限
	安全性	支援HTTPS安全存取
	系統日誌	帳號登入記錄及資源存取記錄

