



nanoCAD Construction Module



建築平面

nanoCAD Construction模組透過AEC建築應用程式和標準參數化元素，延伸nanoCAD platform。提供自動建築結構設計繪製施工平面圖。

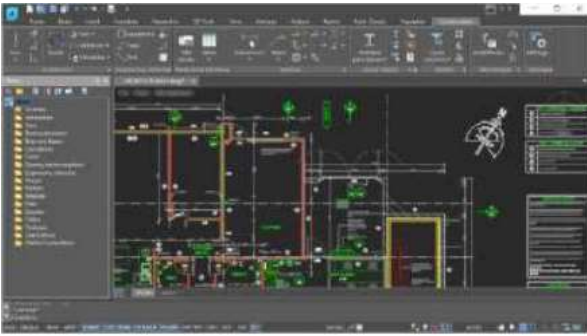
New in Construction Module

✓ BCF

✓ Other improvements

模組特點

智慧繪圖元素



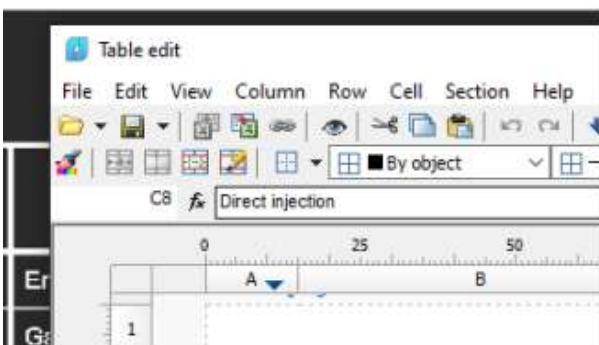
nanoCAD Construction 模組包括大量智慧繪圖元素，可自動執行日常操作，如佈局生成(layout generation)、剖面(sectioning)和建築物詳圖(detailing of buildings)。

- 參數元素資料庫(Database of parametric elements)
- 技術規格編輯器(Technical specifications editor)
- 中斷隱藏於底層幾何圖形 (Breaks for hiding underlying geometry)
- 指定永久連接(Designation of permanent joints)

智慧繪圖和編輯實用程式

nanoCAD Construction 模組將看起來像表(線和文字)的實體轉換為表物件。提供用於自動對圖形對象進行編號、增加和減少選定區域以及創建具有參數化屬性的自定義對象的實用程式。

- 在*.pat 檔中定義自定義填充圖案 (Define custom hatch patterns in *.pat files)
- 繪製完全自定義的物件陣列 (Draw fully customized arrays of objects)
- 創建和計算板陣列(Create and calculate plate arrays)
- 設計孔圖(Design hole charts)



強大的表格編輯器

nanoCAD Construction 模組具有非常強大的內置表編輯器，可生成任何複雜程度的表。用戶可以將從其他 CAD 程式匯入的表格轉換為 nanoCAD 自己的格式。還可識別由基元組成的表。表提供以下功能：

- 就地編輯表(In-place editing of tables)
- 單元格中的鉛筆素描(Pencil sketching in cells)
- 指定文字樣式、對齊方式、線條粗細、值捨入的儲存格樣式

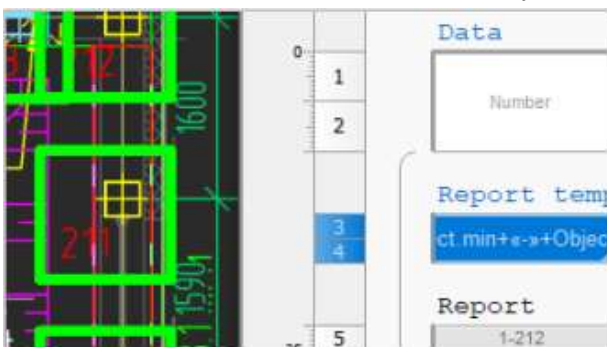
(Cell styles that specify text styles, alignments, line weights, value rounding)

- 表頭和頁尾(Table headers and footers)

自動化報表

nanoCAD Construction 模組根據圖形中的清單、規範和對象資料創建報告。報告觸及從物件、建築構件、設計圖元、帶屬性的圖塊及 Construction 模組的零件庫中提取的數據。

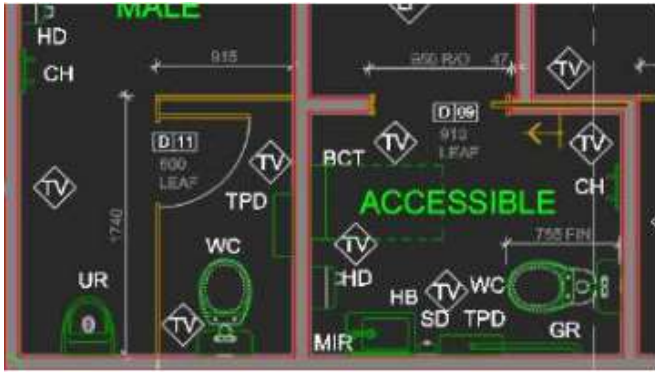
- 直接從圖紙中的房間生成分析 (Generate analyses directly from rooms in drawings)



- 在物件屬性更改時自動更新報告(Automatically update reports as properties of objects change)
- 將報告另存為範本，以便在其他圖形中使用，以生成相同類型的報告和分析(Save reports as templates for use in other drawings to generate the same kinds of reports and analyses)

- 所有用戶均可使用該功能·無需程式設計

(Functions are available to all users, with no programming needed)

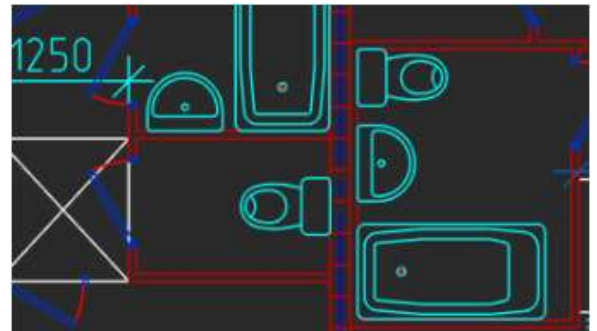


架構佈局

nanoCAD Construction 模組使用特定於學科的工具佈置建築計劃和物件：

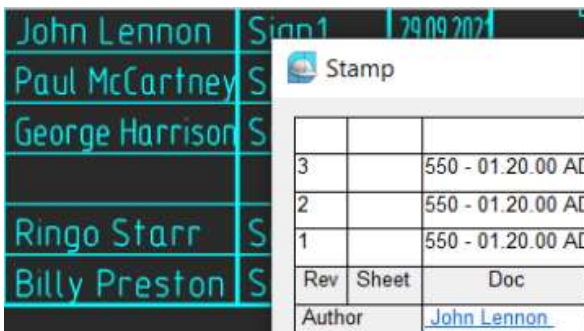
- 自動連接的直線和弧形牆(Straight and arc-shaped walls that join automatically)
- 定義幾何圖形、屬性和多層(層)構造屬性的牆的自定義範本(Custom templates for walls that define geometry, attributes, and multi-layer (ply) construction properties)

- 使用修剪、斷開和連接命令或使用夾點編輯的牆壁(Walls edited with trim, break, and join commands, or by using grips)
- 使用內置元件資料庫插入門窗(Insertion of windows and doors using the built-in database of components)



工程網路

nanoCAD Construction 模組包括一組用於工程網路的工具·例如內部通信、HVAC 和氣體供應·以及用於跡線、設備和連接器的範本。



參數化邊框和標題列

nanoCAD Construction 模組提供參數化的工程圖邊框和標題列·可以節省用戶完成圖紙的時間：

- 多視圖繪圖邊框使用專用夾點和開關來更改大小、格式和方向(Multi-view drawing borders use dedicated grips and switches to change their size, format, and orientation)
- 特殊夾具可改變標題欄的各個方面(Special grips change aspects of title blocks)

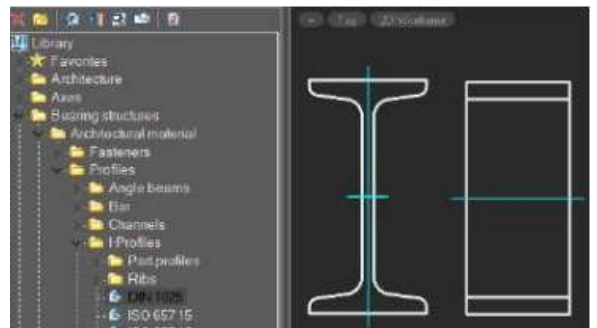
- 「圖章」對話框中標題欄可填充重複使用的文字(Stamps dialog box fills in reusable text in title blocks)
- 除了預製圖形邊框和標題列的集合之外·用戶還可以使用「格式和圖章精靈」創建自己的參數化邊框和圖章。

參數化邊框和標題列

nanoCAD Construction 模組附帶一個內置庫·其中包含大量參數化零件和範本。每個參數化物件都有自己的一組大小表、顯示模式和行為。由於它是一個開放的資料庫·參數化物件可以使用 MechWizard 工具進行編輯。

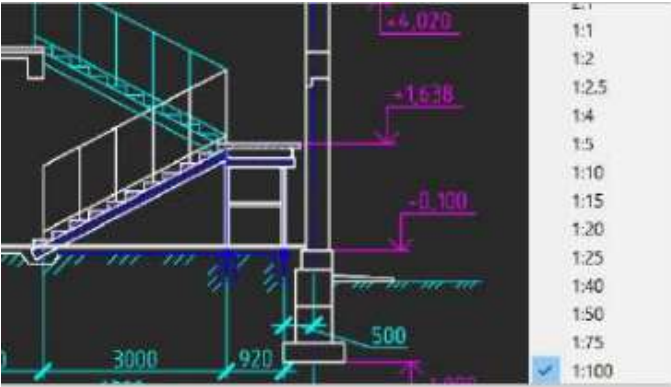
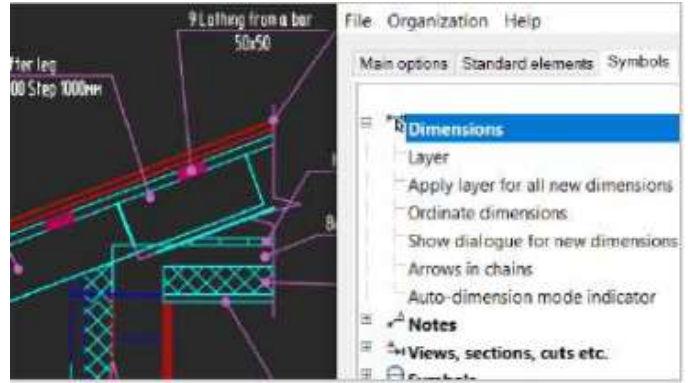
參數化零件庫包含以下元件：

- 牆壁、窗戶、門範本(Wall, window, door templates)
- 混凝土基礎、樑、柱(Concrete foundations, beams, columns)
- 符合 ISO、IS、DIN、GOST 標準的鋼型材(Steel profiles in ISO, IS, DIN, GOST standards)
- 符合 ISO、DIN、IS、CSN、PN/M、GOST 標準的緊固件(Fasteners in ISO, DIN, IS, CSN, PN/M, GOST standards)



自訂設置

nanoCAD Construction 模組採用靈活的物件設置方法。根據設計公司的要求，可以使用物件設置視窗重新定義模組提供的所有預配置元素，然後複製到所有工作站。

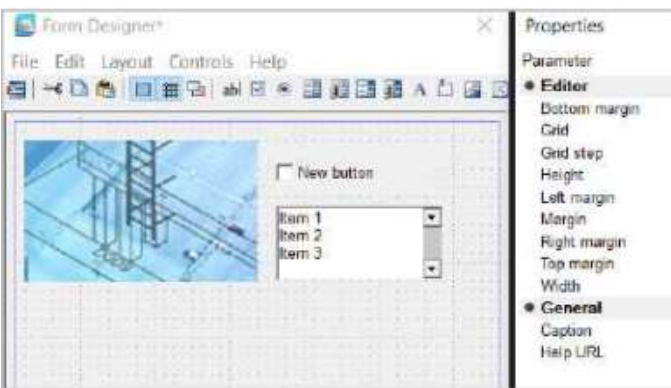
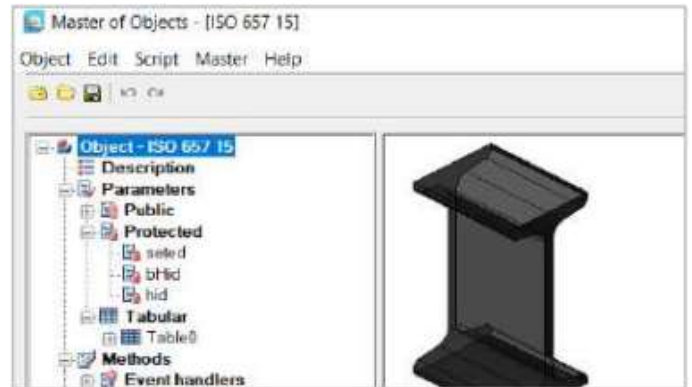


物件縮放

nanoCAD Construction 模組支援具有不同比例的多個視圖的圖形。只需按兩次，用戶就可以針對特定對象和整個圖紙調整圖紙的比例。符號比例使用視口在模型空間和佈局中自動調整文本、尺寸和線型的大小。

創建自定義參數化物件

參數化對象是對動態圖塊的改進，它們不僅包含用於更改圖塊的夾點，同時提供帶有選項選擇的對話框。物件主允許用戶編輯庫專案並根據需要創建參數化物件。

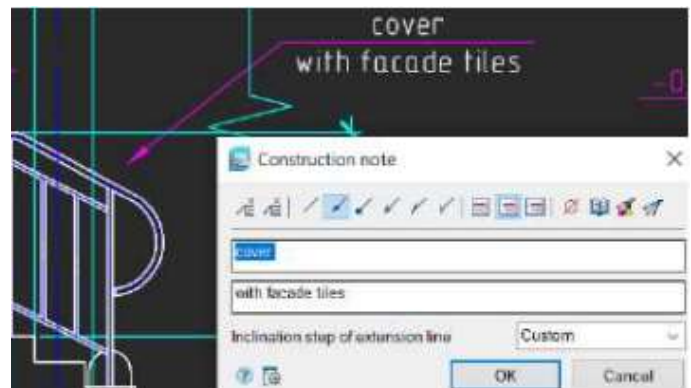


創建自訂對話框

使用對話框操作物件可以更容易。表單設計器允許用戶為引線、圖塊、nanoCAD 表和自定義物件創建對話框。對象的輔助變數可以輸入到表單中，並按用戶方便順序排列。

參數化設計元素

施工模組使用的物件遵循基於建築項目設計要求的預設規則。構成 AEC 物件(如凹槽、線和文字)的所有圖形元素都包含控制其顯示和幾何配置的參數。



CSoft AS representative
Expand Technology Co., Ltd.
Tel: + 886 2 2357-8460
Fax: + 886 2 2341-8506
E mail: CSoft@email.expand.com.tw