



PIX4Dsurvey



建立攝影測量與 CAD之間的橋樑

僅擷取最相關的資訊，加速並簡化資料數化流程



任何物件均可向量化

整合影像及點雲，從攝影測量、雷射掃描或雷達資料中擷取關鍵資料。可繪製路緣、建築物覆蓋面積、牆壁、懸垂曲線等。



省下更多時間

從點雲、影像資料數化向量的時間將節省50%，內建之Smart Grid功能更能快速的產製相關資料。



可搭配CAD使用

圖層與屬性可順利轉換到CAD或GIS，並在專案匯出成向量檔案時減少檔案大小。



體積量測功能

只需要簡單快速的步驟，就可建立或是量測任何物件之體積，即使物件靠牆或位於角落。

可同時存取原始影像及3D點雲，並可測量懸垂線等複雜的物件。



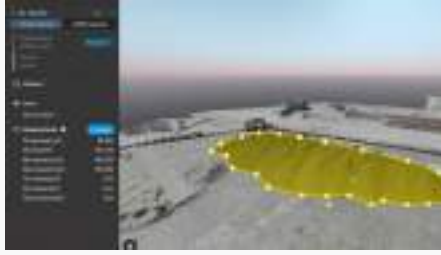
PIX4D

擷取3D關鍵資料



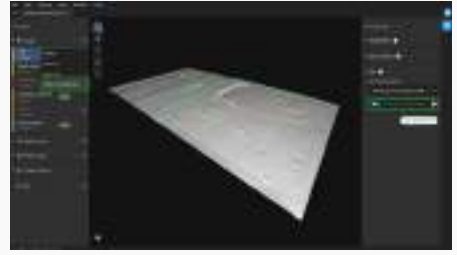
內建數化工具

只要簡單點選，便可利用點、線、面來數化相關幾何資料。



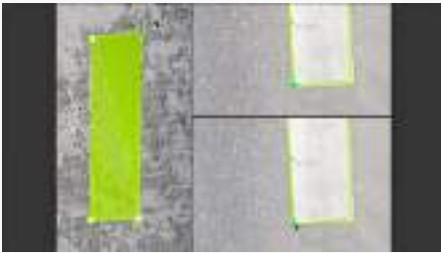
體積量測與報告輸出

只需簡單的步驟，即可量測物件與空間之體積，並可產製圖文並茂之報告。



建立地形

從點雲資料和破裂線快速萃取出TIN模型來展示地形，自動建立點位高程並大幅精簡點雲數量。



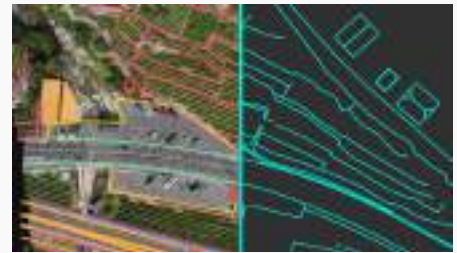
更多功能

同時處理原始影像及3D點雲，可在3D介面中向量化，並在2D介面中編輯。顏色選取功能輔助過濾範圍內相同顏色的點雲，讓數化過程更輕鬆。



專案整合

PIX4Dsurvey可以快速與PIX4Dmapper、PIX4Dcloud、PIX4Dmatic專案檔整合，也可匯入其他來源之las與laz檔案。



簡易輸出

可將數化成果指定到不同圖層進行編輯，並將圖層輸出成與CAD和GIS相容的向量檔案。

硬體需求規格



CPU: Quad-core or hexa-core Intel i7/ i9/ Xeon, AMD Threadripper



GPU: GeForce GTX GPU 至少兼容OpenGL 4.1



HD: SSD 100GB以上



RAM: 32GB



OS: Windows 10,11 64 bits or macOS Mojave,Big Sur

免費試用：請來電洽詢群立科技