

CyberLink



CyberLink  
**PowerDirector 21**

Studio-Quality Video Editor, Made for Everyone

產品功能介紹

旗艦版

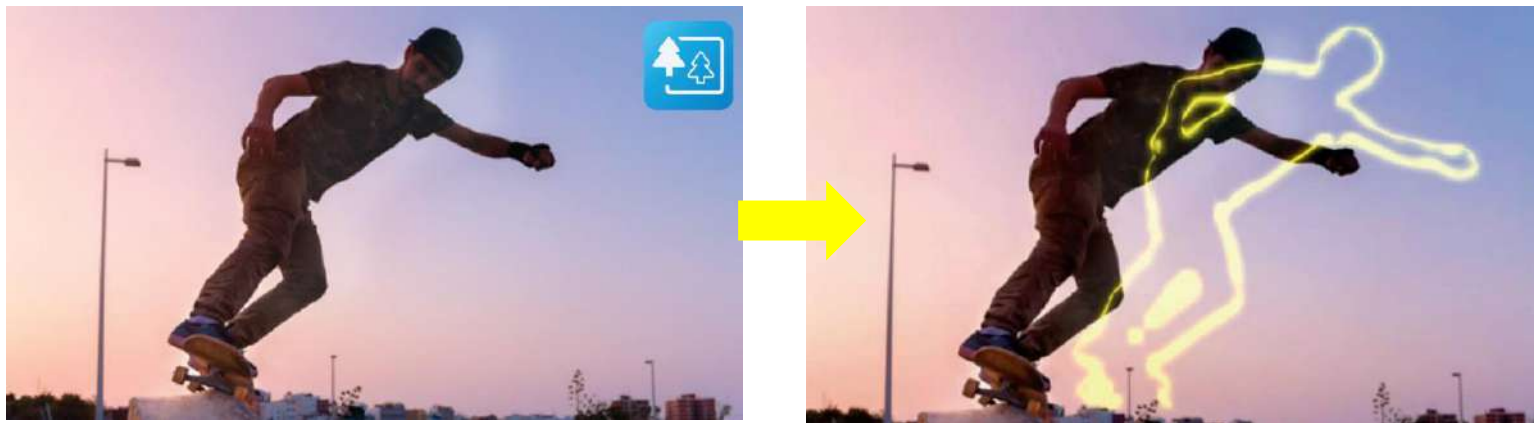
極致版



# 片頭範本設計師



# AI 物件偵測



利用即時的自動偵測工具為汽車、人、寵物等創建出遮罩。

# AI 動態追蹤



添加隨著任何物件移動的文字與圖案。



# GIF 製作

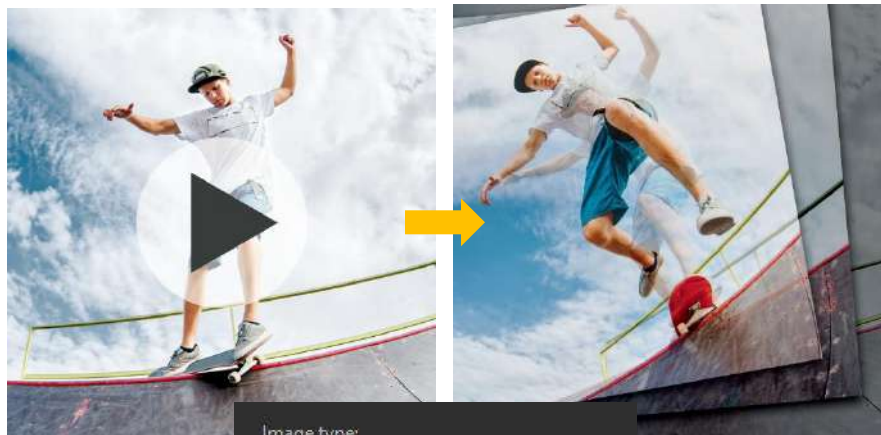


Image type:

Animated GIF

Profile name/Quality:

1920 x 1080

Frames per second

10

簡單步驟就能打造出超流行GIF動態圖片。

# 淡入/淡出 子母畫面物件轉場特效



為子母畫面物件添加轉場效果，讓專案更有活力

# NVIDIA BROADCAST/MAXINE 支援

Experience state-of-the-art AI capabilities designed to enhance audio and video quality.



AI移除殘響



AI音訊降噪



AI視訊降噪

# AI 置換天空

從藍天白雲到美麗的日落，無論天氣或陽光如何，  
都別讓壞天氣破壞到你的完美攝影作品。





# 遮罩&混和模式



玩轉圖層、形狀與多種混和模式，  
創建你的藝術風格。

 AI 音訊處理**AI 智能風聲去除**

協助你去除風聲，獲得清晰且無干擾的音訊。

**AI 語音增強**

減少背景噪音，獲得乾淨的人聲音訊。

# 綠幕特效

透過綠幕去背工具，  
讓打造夢幻的影片場景不再是難事。



# LIVE直播及螢幕錄置

利用最好的Live直播功能和螢幕錄製打造吸睛內容抓住觀眾目光。



螢幕錄製



Live 直播

CyberLink



CyberLink  
PowerDirector 21

附錄

旗艦版

極致版





# 最低系統需求

## 作業系統

Microsoft Windows 11, 10, 8/8.1, 7 (僅限 64 位元作業系統)。  
AI 功能和NVIDIA音訊、影片降噪功能與去除室內回音功能僅支援  
Microsoft Windows 11或 10以上版本。

## 中央處理器 (CPU)

Intel

Intel Core™ i-series 系列及以上。

Haswell (第 4 代處理器)：AI 功能需要 Core i7-4770 (僅限  
Core 和 Xeon 品牌) 以上。

AMD

AMD Phenom® II 及以上。

AI 功能需要 AMD A8-7670K 及以上、AMD Ryzen™ 3 1200 及以上。

## 顯示卡 (GPU)

**標準影片**: 至少搭配 128 MB VGA VRAM 等級以上顯示卡。

**360 全景影片**: 需搭配支援 DirectX 11 的顯示卡。

**AI 藝術風格插件**: 需搭配 2GB VGA VRAM 等級以上顯示卡。

**NVIDIA 音訊/影片降噪和室內回音去除**：NVIDIA GeForce RTX  
2060、NVIDIA Quadro RTX 3000、NVIDIA TITAN RTX 或更高。

## 記憶體

至少 4GB (建議 6GB 以上)。

NVIDIA 音訊/影片降噪和室內迴聲消除僅支援8GB 或更高規格。

## 硬碟空間

7GB

## 燒錄裝置

需配備燒錄機供光碟燒錄使用。

## 音效卡

需配備相容 Windows 之音效卡。

## 網路連線

需要初始軟體和文件格式啟動。還需要取得訂閱



# 格式支援

## 影片匯入格式

- H.265/HEVC (8bit/10bit/10bit with HDR10 與 HLG)
- MOD
- MVC (MTS)
- MOV (H.264/HEVC/alpha PNG/Apple ProRes 10bit 4:2:2)
- 左右並排影片
- MPEG-1
- 上下並排影片
- MPEG-2
- Dual-Stream AVI
- MPEG-4 AVC (H.264)
- FLV (H.264)
- MP4 (XAVC S, XAVC 8bit 4:2:0)
- MKV (多重音訊串流)
- TOD
- 3GPP2
- VOB
- AVCHD (M2T, MTS)
- VRO

## 音訊匯入格式

檔案: WAV, MP3, WMA, M4A, OGG, FLAC, AAC, AMR-NB, Opus

格式: AAC, Dolby Digital\*, Dolby Digital Plus\*, WAVE, MPEG-1 Layer III, FLAC, ALAC, ADPCM

- AVI
- WMV
- DAT
- WMV-HD
- WTV in H.264/MPEG2 (多重視訊與音訊串流)
- DV-AVI
- Dolby Digital audio\*
- DVR-MS
- WebM (VP9)
- HDR (HEVC HDR10 & HLG)
- ProRes 4:2:2
- MXF AVC 4:2:0
- V210 4:2:2
- XAVC 4:2:0

## 影片輸出格式

- 高解析度: AVCHD, AVCHD 2.0 (3D/Progressive) MPEG-2 HD, WMV-HD • 2K/4K 畫質: H.264 AVC, WMV, H.265 HEVC, XAVC S
- MKV H.264 AVC/H.265 HEVC (.MKV) (可加載 LPCM/AAC/5.1 聲道/Dolby Digital Stereo\*)
- MPEG-2 (.MPG) (可加載 LPCM /Dolby Digital Stereo\*)
- M2TS H.264 AVC/H.265 HEVC (.M2TS) (可加載 LPCM /Dolby Digital Stereo\*)
- MPEG-4 H.264 AVC/ H.265 HEVC (.MP4) (可加載 LPCM/AAC Stereo/5.1 聲道/Dolby Digital Stereo\*)
- XAVC S (.MP4) (可加載 AAC 音訊/5.1 聲道)
- Windows Media (.WMV)
- Windows AVI/DV-AVI (.AVI)
- 輸出 AVCHD2.0 影片格式至 SD
- 3GPP2 (3G 手機)
- 3D 影片: MVC, Side-by-Side, Anaglyph
- 圖像序列 (JPG/PNG)
- 360 影片: 法式等距長方投影 MP4 格式 (H.264 AVC/H.265 HEVC)

## 音訊檔案輸出格式

- AAC (.M4A) ▪ WMA ▪ LPCM (.WAV)

## 支援輸出裝置

• 下方列表為通過訊連科技相容測試的各大廠牌裝置。僅供參考，並不代表所有適用機種及格式。若你的裝置非下列選項之一，仍可能相容於威力導演。我們強烈建議你在購買之前，先下載基礎版進行測試，以確認你的裝置與威力導演的相容性。  
iPad, iPhone ▪ Android Phones ▪ PlayStation Portable (PSP), PlayStation 3 & 4 , PlayStation VITA & VITA TV ▪ Xbox 360 & One, Zune

\* 格式僅適用於 Windows 8/8.1/10/11。訊連科技不支援產品的Dolby 數位音訊編解碼器。



## **Corporate:**

Febby Chang at [press@cyberlink.com](mailto:press@cyberlink.com) or by phone at: +886-2-8667-1298, ext. 2173

## **CyberLink Japan:**

Hiroyuki Imazawa at [contact\\_pr\\_jpn@cyberlink.com](mailto:contact_pr_jpn@cyberlink.com) or by phone at: +81-3-5875-6650

## **CyberLink USA:**

Mary Placido at [contact\\_pr@cyberlink.com](mailto:contact_pr@cyberlink.com) or by phone at +1 (415) 218-3627

## **Germany:**

Stefan Winter at [contact\\_pr\\_deu@cyberlink.com](mailto:contact_pr_deu@cyberlink.com) or by phone: +49-531-3873316

## **France:**

Laëtitia D'Urso at [contact\\_pr\\_fr@cyberlink.com](mailto:contact_pr_fr@cyberlink.com) or by phone: +33-(0)1 79 30 90 39

## **United Kingdom:**

Febby Chang at [press@cyberlink.com](mailto:press@cyberlink.com) or by phone at: +886-2-8667-1298, ext. 2173