

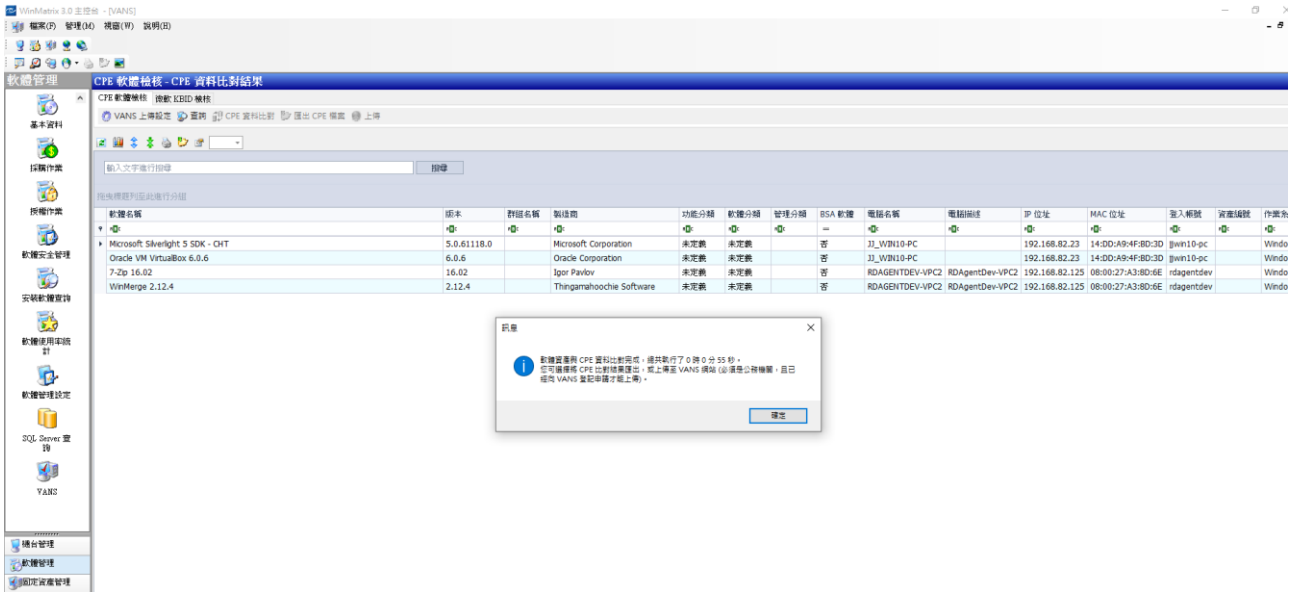
## WinMatrix IT 資源管理系統 3.9.x 版 CPE 更新稽核模組功能規格表

CPE 更新稽核模組 (此為選購功能)		
CPE 更新 稽核	功能效益	
	<ul style="list-style-type: none"> <li>· 利用 CPE 弱點資料庫搭配自動比對方式，產出軟體弱點與安裝電腦的清單。吻合 VANS 的資安檢核要求。</li> <li>· 針對弱點比對結果自動進行修補作業，並可以於 Web 介面上直接查看改善結果，大幅減少人工作業所需的時間成本。</li> </ul>	
	編號	
	功能項目	
	1-1	自動比對 CPE 產出存在於弱點資料庫的軟體清單，呈現欄位包含：軟體名稱、版本、電腦名稱、IP、MAC、組織名稱、建立日期、檔案來源、派送結果...等欄位。
	1-2	IT 管理員藉由上傳特定軟體新版本安裝套件後，系統就可以將其派送給其他需要更新同一套件的電腦中，並進行安裝。
	1-3	可針對有安裝存在弱點軟體的電腦，進行單一或整批移除的作業。
	1-4	可設定排除特定軟體更新項目或電腦，以因應特殊作業電腦因為更新所產生的疑慮。
	1-5	當設定排除特定軟體更新項目或電腦時，提供例外原因註記解說，以應對稽核單位的說明或核備。
1-6	報表與查詢： (1) 提供所見即所得(WYSIWYG)查詢操作模式，令權責人員依實際需求，快速得到想查詢的資料，並可進行匯出(Excel、pdf 格式)。 (2) 可透過 WinMatrix 排程通知樣板，自動將 CPE 弱點軟體更新率報表依照分權分責模式寄送給各單位的管理人員(或權責窗口)。 (3) CPE 弱點軟體更新率的統計報表與圖表，以了解此作業的治理程度。	
1-7	提供多管理視角： (1) 可依 CPE 弱點軟體更新率進行檢閱管理。 (2) 可依 CPE 弱點軟體更新項目進行檢閱管理。 (3) 可依單位視角進行檢閱管理。 (4) 可依電腦視角進行檢閱管理。 (5) 可依派送成功與否的視角進行檢閱管理。 (6) 畫面中任一欄位皆可設置查詢(過濾)條件。	
1-8	儀表板狀態呈現： (1) 提供 Web 儀表板，並有不同面向呈現的評估狀態，例如依據作業系統別、組織、軟體名稱...等等。 (2) 儀表板中包含待更新項目數、已更新數、未更新數以及時間區間裡的變化情形等。	

2021.10.25

- \* 購買使用本模組前，需要已經購買建置 WinMatrix Server 與標準功能模組。
- \* 尚有其他選購模組，您可以連接到 <http://www.simopro.com> 以獲得更多資訊。

# 系統範例畫面：



## 設定檔案來源

軟體名稱：Oracle VM VirtualBox 6.0.6

版本：6.0.6

### 支援作業系統

作業系統名稱：Windows 10 Enterprise Edition

作業系統版本：2009

作業系統組建：19043.1237

\*

自動更新

### 檔案

選取檔案

選取

檔案名稱：xxxxx.exe

瀏覽

上傳

執行參數

/ quiet

確定

取消